

Gowan[®]

MEXICANA



Master Book

2012

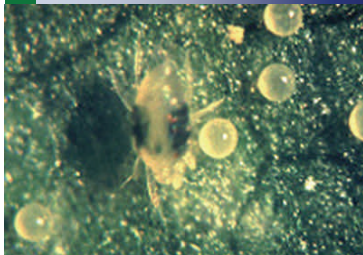
GOWAN MASTER BOOK

2012

GRUPO	PRODUCTO	Pág.	GRUPO	PRODUCTO	Pág.	
 ACARICIDAS	CONCORD 100 CE	3	 INSECTICIDAS	CIPERMETRINA 200 CE	29	
	DICARZOL 50PS	4		DIMETOATO 400 CE	30	
	KOROMITE 1.5% CE	5		ENDOSULFAN 3CE	31	
	MAGISTER 200 SC	6		ENDOSULFAN 50PH	32	
	SAVEY 50 GD	7		IMIDAN 50 PH	33	
 BACTERICIDAS	AGRY-GENT PLUS 800	8		METAMIDOFOS 600	34	
	COBOXY	9		PATEADOR 5 EC	35	
 FUNGICIDAS	BOTRAN 75 PH	10		 LÍNEA ECOLÓGICA	AZA-DIRECT 1.2 CE	38
	GAVEL 75DF	11			IMPIDE	39
	HARPÓN	12			PROKIL CRYOLITE 96	40
	PROPLANT 720	13			STYLET-OIL	41
	RUBIGAN E.C.	14	 NUTRICIÓN DE ESPECIALIDAD	NUTRI-PHITE CALCI-PHITE	42	
	STRIKE 800 PH	15		NUTRI-PHITE HI-GRADE	43	
TACORA 25 EW	16	NUTRI-PHITE MAGNUM		44		
TREVANIL 75PH	17	NUTRI-PHITE P + K	45			
TREVANIL 720F	18	 REGULADORES DE CRECIMIENTO	BUDBREAK 50 SL	46		
 HERBICIDAS	GALIGAN 240 CE		19	REGULEX	47	
	GEMELOS 300 SA	20	 OTROS	REGENSOIL	48	
	PARAQUAT 200	21		SURFMAX 920	49	
	PATROL 33 CE	22				
	PREFAR 480-E	23				
	PREMERLIN 600 CE	24				
	SANDEA 75GD	25				
	SEMPRA 75GD	26				
TRIFLURALINA 480 CE	27					
ZEA MAX 75PH	28					



- Atributos
- Beneficios
- Presentación
- Cultivos
- Plagas
- Dosis
- Momento de Aplicación
- Recomendaciones de Aplicación
- Compatibilidad



INSECTICIDA-ACARICIDA

ATRIBUTOS

- Es un Insecticida-Acaricida del grupo de los Piretroides.
- Ingrediente activo: Bifentrina, formulado con 100 gramos de .i.a./litro.
- Emulsión Concentrada formulada con ingredientes estables a temperaturas elevadas, hidrólisis y a la acción de los rayos U.V.
- Insecticida de amplio espectro de Contacto, Ingestión y Repelencia.
- Provoca la inhibición de la alimentación y ofrece un efecto de repelencia, con efecto rápido de derribe.
- El ingrediente activo, afecta la transmisión del impulso nervioso en el sistema nervioso central y periférico de la plaga.
- Para organismos de sangre caliente, la toxicidad es muy baja.
- Altamente efectivo contra larvas de Lepidópteros, Paratíozas, Minadores, Chinchas, Mosquitas Blancas y Ácaros.
- Presenta un fase Lipofílica en su molécula.

BENEFICIOS

- Insecticida útil en el MIP, por su modo de acción y por ser del grupo de piretroides.
- Amplio espectro sobre Insectos y Ácaros.
- Rompe el ciclo vital de Insectos y de Ácaros fitófagos.
- Por su baja toxicidad es muy seguro al momento de la aplicación.
- Por su acción repelente, es seguro a las abejas.
- Evita pérdidas ocasionadas por los daños de los insectos y ácaros de forma inmediata, por su rápido efecto de derribe.
- Se puede usar en cultivos de exportación por tener tolerancias EPA en los principales cultivos.
- Su fase Lipofílica le confiere mayor adherencia al cultivo y mayor persistencia.
- No presenta irritación dérmica al humano.
- Amplio uso, por tener tolerancias EPA en las principales Hortalizas.

¡ EL PIRE-TROIDE INCLEMEN-



Presentación:

Envase de 0.950 litros.

Cultivos:

Cucurbitáceas, Leguminosas, Crucíferas, Frambuesas y Zarzamoras (3), Jitomate o Tomate y Tomatillo o Tomate de Cáscara, Cítricos y Fresa (1), Lechuga, Berenjena y Chile (7), Papa (21), Algodón (30), Rosal y Tabaco (S/L). () Intervalo de Seguridad.

Plagas:

Araña Roja: (*Tetranychus urticae*); **Mosquita Blanca:** (*Dialeurodes citri*, *Bemisia tabaci*, *B. argentifolii* y *Trialeurodes vaporariorum*); **Minadores:** (*Phyllocnistis citrella* y *Bucculatrix thurberiella*); **Paratíozas o Pulgón Saltador:** (*Bactericera cockerelli*); **Palomillas y Gusanos:** (*Plutella xylostella*, *Helicoverpa zea*, *Heliothis virescens*, *Manduca sexta*, *Pectinophora gossypiella* y *Spodoptera exigua*).

Momento de Aplicación:

Cuando aparezcan las primeras poblaciones del insecto o ácaro o cuando el umbral económico lo determine según cada especie. Si la situación lo requiere, repetir el tratamiento a los 7 días. En el caso de Araña Roja y Mosquita Blanca, dirigir las aplicaciones hacia el envés de las hojas.

Recomendaciones en la Aplicación:

Aplicar con una solución de un pH cercano a un valor de 7, de preferencia por la mañana o por la tarde, para evitar altas temperaturas. Cuando libere Ácaros depredadores en el manejo integrado de plagas, libérelos después de 7 días del tratamiento.

Compatibilidad:

No aplicarlo con productos de reacción alcalina.

Plaga:

Dosis:

Araña Roja en Frambuesa y Zarzamora:	800 a 1,000 ml/ha
Gusanos, Mosquita Blanca y Minadores:	400 a 600 ml/ha
Paratíozas o Pulgón Saltador:	600 ml/ha
Palomillas:	240 a 400 ml/ha



- Atributos
- Beneficios
- Presentaciones
- Plagas
- Dosis
- Momento de Aplicación
- Recomendaciones en la Aplicación
- Compatibilidad



INSECTICIDA-ACARICIDA

ATRIBUTOS

- Insecticida y Acaricida que actúa por Contacto e Ingestión.
- Formulado como Polvo Soluble.
- Ingrediente activo: Clorhidrato de Formetanato conteniendo 558 gramos de i.a./kilo.
- Pertenece al grupo químico de las Formamidinas.
- Mecanismo de Acción: es inhibiendo la acción de la enzima acetil colinesterasa provocando la muerte del insecto por inanición y deshidratación.
- Insecticida y Acaricida de amplio espectro.
- Altamente efectivo sobre contra estados inmaduros y adultos.
- Su desempeño es muy bueno bajo condiciones de alta temperatura.
- Mejor desempeño con pH de 5.

BENEFICIOS

- Rápida acción de contacto e ingestión.
- Altamente efectivo contra Trips, Negrilla y Ácaros.
- La calidad de su formulación ofrece una aplicación segura sin problemas en las boquillas.
- Posee dos mecanismos de acción, causando la muerte por inanición y deshidratación.
- Rompe con problemas de resistencia hacia otros insecticidas o acaricidas con diferente mecanismo de acción, útil en MIP, como los OP's.
- No afecta el desempeño de las abejas o de otros insectos, ofreciendo una buena opción en el MIP.

DICARZOL

“ La mejor opción para el control de Trips, Negrilla y Ácaros ”



Presentaciones:

Bolsa aluminizada de 1.0 y 0.200 kilos.

Cultivos:

Ornamentales (2), Naranja (7), Limonero, Toronja, Lima, Mandarina, Durazno (57) y Manzano (7).

() Intervalo de seguridad.

Plagas:

Acaros: Familia Tetranychidae (*Tetranychus urticae*, *Panonychus ulmi*, *P. citri*, *Eotetranychus lewisi*). Familia Eriophyidae. (*Phyllocoptura oleivora*); **Trips:** (*Frankiniella occidentalis*, *Thrips spp.*, *Scirtothrips spp.*, *Heliethrips spp.*); **Chicharritas:** (*Empoasca spp.*); **Chinches** (*Lygus spp.*).

Dosis:

Ornamentales: De 20 a 150 gramos/100 litros de agua.
Manzano y Durazno: De 100 a 150 gramos/100 litros de agua.
Cítricos: De 100 a 150 gramos/100 litros de agua.

Momento de Aplicación:

Cuando aparezcan las primeras poblaciones de ácaros o insectos. En el caso de Trips, aplicarlo cuando aparezcan los primeros ejemplares, antes de la caída de los pétalos. Aplicar cuando la actividad de las abejas es nula o hacer aplicaciones nocturnas. En el caso de Cítricos, no aplicar después de que la fruta alcance un diámetro mayor de 2.5 cm.

Recomendaciones en la Aplicación:

Antes de hacer las mezclas para la aplicación, en la solución disminuir el pH del agua a un valor de 4. Prepare solamente la cantidad que aplicara en las próximas 4 horas. La aplicación deberá cubrir todo el follaje por ambos lados de las hojas. Usar adherentes o penetrantes que aseguren una buena cobertura del cultivo, el uso de **Stylet Oil**, incrementara el desempeño del producto.

Compatibilidad:

Compatible con un amplio rango de acaricidas, fungicidas e insecticidas registrados en las los cultivos. No mezclar productos



Koromite 1% CE

KOROMITE 1 % CE



- Atributos
- Beneficios
- Presentaciones
- Plagas
- Dosis
- Momento de Aplicación
- Recomendaciones en la Aplicación
- Compatibilidad

ACARICIDA

ATRIBUTOS

- Es un Acaricida de Contacto altamente efectivo sobre ácaros de la Familia *Tetranychidae*, *Tarsonemidae*, *Eriophyidae*, *Tenuipalpidae*.
- Ingrediente Activo: Milbemectina (M.A3 y M.A4) formulado en Emulsión Concentrada conteniendo 9.3 gramos de i.a./litro.
- Se sintetiza a partir de una fermentación del hongo: *Streptomyces hydropiscus subsp. Aureolacrimosus*.
- Su Modo de Acción es de contacto, ingestión y efecto translaminar, así como, supresión en la oviposición (7-20 veces más efectivo que Abamectina).
- Mecanismo de Acción: Afecta al Sistema Nervioso Central y Neuro-muscular. En la región sináptica suprime la acción del Acido Gamma-Amino Butírico (GABA).
- Actúa sobre varios estadios de la araña, pero es mas efectivo sobre estadios móviles.
- Los ácaros no tienen la capacidad de desintoxicarse de la Milbemectina, ni se ha presentado problemas en cambios genéticos sobre el sitio de acción de la misma.

BENEFICIOS

- Efectivo contra varias especies de arañas.
- Por su formulación y por su capacidad translaminar ofrece efecto duradero, permite reducir la frecuencia y el número de aplicaciones.
- Clasificado como un insecticida de origen natural.
- Por afectar todas las etapas de desarrollo de los ácaros, es muy seguro en su efectividad biológica.
- No necesita mezclarse con Acaricidas con capacidad Ovicida.
- Muy útil en aquellos cultivos donde se ha presentado resistencia al ingrediente activo Abamectina, por la incapacidad de los ácaros a la desintoxicación de Milbemectina.
- Rápida acción de derribe.



Presentaciones:

Envases de 1.0 y 0.200 litros.

Cultivos:

Rosal, Crisantemo, Clavel, Gerbera (S/L), Aguacate (14), Cítricos (7), Fresa (7), Manzano (14), Papayo (7) y Peral (14).

() Intervalo de Seguridad.

Plagas:

Ácaro o Araña Roja (*Tetranychus urticae*, *T. pacificus*, *T. cinnabarinus*, *Panonychus ulmi*, *P. citri*, *Oligonychus spp.*) , Ácaro Blanco (*Polyphagotarsonemus latus*).

Dosis:

Cielo Abierto y Frutales:

1.0 - 1.2 l/ha.

Invernaderos:

100 - 150 ml/100 litros de agua.

“Acaricida de Alto Poder de Derribe y Persistencia”

Momento de Aplicación:

Iniciar las aplicaciones cuando se detecten las primeras poblaciones de ácaros (huevecillos, larvas o ninfas).

Recomendaciones de Aplicación:

Se puede mezclar con **Stylect Oil** para incrementar su eficacia y el espectro biológico. Si no se mezcla con **Stylect Oil**, aplicarlo con un surfactante, adherente, penetrante, asegurando una aplicación por ambos lados de las hojas. Por ningún motivo, sub-dosifique.

Compatibilidad:

Hacer una prueba preliminar para determinar la compatibilidad del producto con otros plaguicidas.

RSCO-INAC-103A-301-009-001



Nov-2011

GOWAN MEXICANA, S.A.P.I. DE C.V.

Calzada Cetys No. 2799, Edificio “B” Local 2 y 4, Colonia Rivera, C.P. 21259, Mexicali, Baja California, México.



ACARICIDA

- Atributos
- Beneficios
- Presentación
- Plagas
- Dosis
- Momento de Aplicación
- Recomendaciones en la Aplicación
- Compatibilidad

ATRIBUTOS

- Insecticida y Acaricida de Contacto e Ingestión.
- Formulado como Suspensión Concentrada.
- Ingrediente activo: Fenazaquin, conteniendo 200 gramos de i.a./litro.
- Pertenece al grupo químico de las Quinazolinas.
- Efectivo control sobre todos los estados inmaduros y adultos de la Aracaros Fitófagos y también muestra supresión sobre oviposiciones.
- Presenta un rápido efecto de derribe, alrededor de 4 a 6 hora s.
- Su Mecanismo de Acción es sobre el flujo de electrones en las Mitocondrias (ITEM), provocando un rápida paralización de la plaga.
- Es un producto poco persistente en suelo, con una vida media de 4 días y no se moviliza en el mismo.
- No le afecta la temperatura al momento de la aplicación.

BENEFICIOS

- Por su Amplio Espectro, combate el complejo de Acaros y Mosquita Blanca, al mismo tiempo.
- Grupo químico único, necesario para un MIP.
- Control efectivo y duradero, por su persistencia biológica y su efecto sobre la respiración celular, la plaga queda inactiva desde el momento de la aplicación.
- Producto de bajo impacto ambiental, porque su vida media en suelo es corta y no presenta solubilidad al agua, evitando la contaminación de cuerpos de agua.
- Es versátil, se puede usar en altas y bajas temperaturas sin afectar su desempeño.



Presentación:
Envase de 0.500 litros.

“El Maestro en el Control de Ácaros”

Cultivos:
Cítricos (21) (Naranja, Lima, Limonero, Mandarino, Toronjo). Ornamentales (Cempasúchitl, Clavel, Crisantemo, Dalia, Gerbera, Girasol, Margarita) (S/L).
() Intervalo de Seguridad.

Plagas:
Ácaros: Fam. *Tetranychidae* (*Tetranychus urticae*, *Panonychus citri*, *P. Ulmi*, *Eotetranychus spp.*, *Oligonychus spp.* o *Arañas Rojas*). Fam. *Eriophyidae* (*Phyllocoptura oleivora*, *Arador* o *Negrilla*). Fam. *Tarsonemidae* (*Polyphagotarsonemus latus*, *P. pallidus* o *Acaro Blanco*, *Steneotarsonemus spinki*, *Phytonemus pallidus*). Fam. *Tenuipalpidae* (*Brevipalpus spp.*); **Mosquitas Blancas:** en los primeros estadios larvarios (*Trialeurodes spp.* y *Aleurothrixus floccosus*).

Dosis:

Ornamentales	<i>Tetranychus urticae</i>	500 a 100 ml/100 litros de agua.
Cítricos	<i>Panonychus citri</i>	0.500 a 1.0 l/ha.
	<i>Phyllocoptura oleivora</i>	0.750 a 1.0 l/ha.
	<i>Aleurothrixus floccosus</i>	0.750 a 1.0 l/ha.

Momento de Aplicación:
Cuando aparezcan las primeras oviposiciones o individuos, o cuando las poblaciones estén en crecimiento, preferentemente cuando la población se encuentra en etapa de colonización.

Recomendaciones en la Aplicación:
Usar volumen de agua que asegure el cubrimiento total del cultivo, por ser un producto de contacto. Usar un surfactante o adherente. Se puede mezclar con **Stylet Oil** para mejorar el desempeño y la efectividad biológica.

Compatibilidad:
Es compatible para la mayoría de los plaguicidas. No mezclarlo con productos de reacción alcalina.



SAVEY 50 GD

Savey 50 GD

Acaricida / Ovicida



- Atributos
- Beneficios
- Presentaciones
- Plagas
- Dosis
- Momento de Aplicación
- Recomendaciones en la Aplicación
- Compatibilidad

ACARICIDA

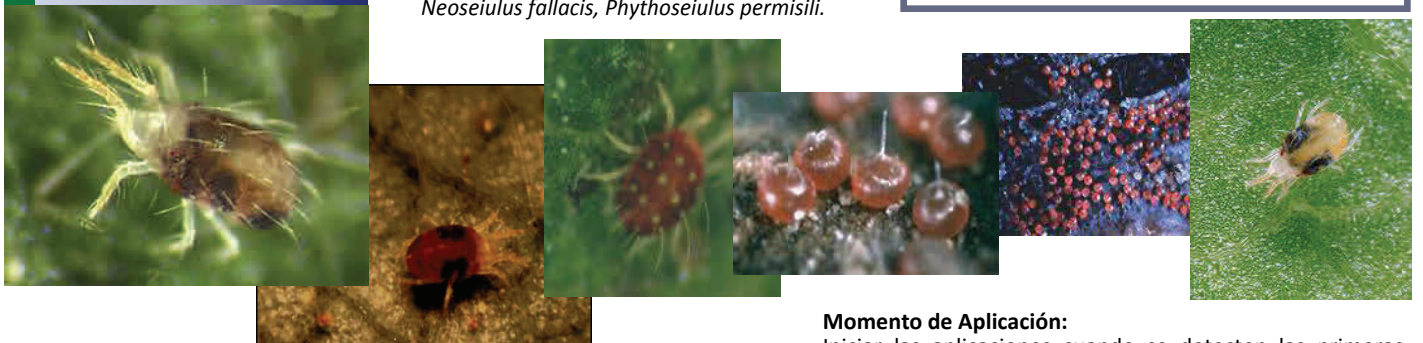
ATRIBUTOS

- Es un Acaricida Específico.
- Ingrediente Activo: Hexitiazox formulado como Gránulos Dispersables conteniendo 500 gramos de i.a./kilo.
- Tiene efecto sobre Huevecillos, Larvas Héxápodas y estados Ninfales, altamente específico sobre Arañas del género Familia *Tetranychidae*.
- Ingrediente activo muy estable a la acción de los rayos U.V. y Temperatura.
- Registrado en México para: Crisantemo, Clavel, Gerbera, Rosal, Fresa, Zarzamora, Grosella y Frambuesa.
- Se recomienda mezclarlo con un acaricida con efecto sobre ejemplares adultos. (*Koromite/Magister*).
- Mecanismo de Acción: Es un Inhibidor de síntesis de la Quitina, afectando la oviposición y muda.
- Modo de acción es de Contacto, Ingestión y Translaminar.
- Evita la emergencia de Ácaros en estado quiescente.
- Tiene tolerancia EPA en Manzana.
- Producto selectivo para ácaros predadores como: *Neoseiulus fallacis*, *Phytoseiulus permisili*.

BENEFICIOS

- Por su formulación ofrece mayor persistencia y protección prolongada.
- Rompe el Ciclo biológico de la Araña Roja por inhibición de la quitina en estados ninfales, incluso, la tasa de oviposición de las hembras.
- Indispensable en el manejo integrado de ácaros.
- Sin problemas de residuos en cultivos de exportación.
- Por su mecanismo de acción es compatible con el control biológico de ácaros.
- Desempeño seguro, ya que su formulación le permite ser efectivo, incluso cuando se presentan lluvias 4 horas después de la aplicación.

“El Acaricida Suave con los Insectos Benéficos y Duro Contra la Araña Roja”



Presentaciones:

Frascos de 70 y 340.5 gramos.

Cultivos:

Fresa(3), Rosal (S/L), Crisantemo (S/L), Clavel (S/L) y Gerbera (S/L), Zarzamora (3), Frambuesa (3) y Grosella (3).
() Intervalo de seguridad.

Plagas:

Ácaro o Araña Roja (*Tetranychus urticae*, *T. pacificus*, *T. cinnabarinus*, *Panonychus ulmi*, *P. citri*, *Oligonychus spp.*, *Eotetranychus willamettei*, *Phytonemus pallidus*).

Dosis:

En Fresa y Berries 300 a 400 g/ha.
En Ornamentales 15 a 20 g/100 l de agua.

No hacer mas de una aplicación de Savey 50 GD al año

Momento de Aplicación:

Iniciar las aplicaciones cuando se detecten las primeras poblaciones de ácaros (huevecillos, larvas o ninfas). Si se presentan adultos, mezclarlo con un acaricida con efecto adulticida como *Koromite*, *Dicarzol*, *Concord* o *Magister*.

Recomendaciones de Aplicación:

Se puede mezclar con *Stylet Oil*, para incrementar su eficacia biológica. Aplicarlo con un surfactante, adherente, penetrante, asegurando una aplicación por ambos lados de las hojas. Asegurar que la aplicación bañe ambos lados del follaje. Por ningún motivo sub-dosifique. Tiempo de Re-entrada: 12 horas. No hacer más de una aplicación al año.

Compatibilidad:

Hacer una prueba preliminar para determinar la compatibilidad del producto. Puede ser incompatible con algunos productos formulados como Emulsión Concentrada.

RSCO-INAC-0102R-303-034-050

Nov-2011

GOWAN MEXICANA, S.A.P.I. DE C.V.

Calzada Cetys No. 2799, Edificio "B" Local 2 y 4, Colonia Rivera, C.P. 21259, Mexicali, Baja California, México.



- Atributos
- Beneficios
- Presentaciones
- Espectro Biológico
- Dosis
- Momento de Aplicación
- Recomendaciones en la Aplicación
- Compatibilidad

BACTERICIDA AGRÍCOLA

ATRIBUTOS

- Bactericida Sistémico de Amplio Espectro, actúa sobre poblaciones de bacterias Fitopatógenas Gram positivas y Gram negativas.
- Formulado como Polvo Humectable conteniendo 20 gramos/kilo de Sulfato de Gentamicina y 60 granos/kilo de Clorhidrato de Oxitetraxiclina.
- Agry Gent Plus 800 PH penetra a través de los estomas de la planta, realizando movimiento Acropétalo.
- Es una molécula muy estable a altas temperaturas.
- Controla cepas de Bacterias resistentes a otros antibióticos que hay en el mercado.
- Del grupo de los antibióticos, el principal ingrediente activo es un Amino-glucósidos (Sulfato de Gentamicina) en mezcla con una Tetraciclina (Clorhidrato de Oxitetraxiclina).
- Su mecanismo de acción es el de interferir en la síntesis de proteínas en el ribosoma bacteriano, evita la división celular y la alimentación.

BENEFICIOS

- Por su Modo de Acción ofrece un excelente control de varias especies de Bacterias Fitopatógenas.
- Compatible con la mayoría de los productos usados en la Agricultura.
- Si se usa de forma preventiva, mantiene plantas y frutos libres de Bacterias, si se usa como curativo actúa sobre la reproducción Bacterial dentro del tejido.
- Puede ser usado en sistemas de MIE.
- Por ser formulado con dos ingredientes activos, los riesgos de adquirir resistencia a sus componentes es menor.
- Por su presentación es fácil de dosificar.
- Por su Mecanismo de acción, tiene un efecto rápido sobre Bacterias Fitopatógenas.
- Por su modo de acción sistémica, su efectividad es alta, al dirigirse a las zonas donde las bacterias se reproducen.
- Controla grupos de Bacterias resistentes a otros antibióticos de uso Agrícola.



Presentaciones:

Bolsa aluminizadas de 250 gramos y de 800 gramos.

Cultivos:

Agave (S/L), Papa (28), Peral (21), Clavel (S/L), Crisantemo (S/L) y Tabaco (S/L).

() Intervalo de días a cosechas.

Espectro Biológico:

Bacterias Fitopatógenas (*Erwinia spp.*, *Xanthomonas spp.*, *Clavibacter spp.*, *Pseudomonas spp.*, *Pectobacterium spp.*, *Dickeya spp.* y *Ralstonia spp.*).

Dosis:

PREVENTIVO	(160 ppm)	2 g/l de agua.
CURATIVO	(320 ppm)	4 g/l de agua.

¿Problemas de Bacterias?

con

Agry-Gent Plus 800

se olvida de ellas!!!!



Momento de Aplicación:

Al presentarse las condiciones climáticas propicias para el desarrollo de los microorganismos. Al incrementarse las poblaciones de las plagas. Inmediatamente después de causar heridas a la planta por el manejo agronómico o daños mecánicos (podas, fertilizaciones, cultivos, granizadas, vientos, etc.) y a la aparición de los primeros síntomas.

Recomendaciones en la Aplicación:

Usar un surfactante o penetrante, al momento de preparar la mezcla.

Compatibilidad:

Compatible con la mayoría de los productos de uso agrícola. No es compatible con productos de reacción alcalina, ni caldo bordelés.



COBOXY



- Atributos
- Beneficios
- Presentaciones
- Espectro Biológico
- Dosis
- Momento de Aplicación
- Recomendaciones en la Aplicación
- Compatibilidad

BACTERICIDA AGRÍCOLA

ATRIBUTOS

- Bactericida y Bacteriostático de contacto, para uso Agrícola.
- Formulado como polvo Humectable.
- Controla Bacterias y Hongos que causan Manchas Foliareas en sus Cultivos.
- Ingrediente activo: Clorhidrato de Oxitetraciclina al 37.7 % con 350 gramos de i.a./kilo en mezcla con Oxidocloruro de Cobre al 45.0 % con 265.5 gramos de i.a./kilo.
- Su Mecanismo de Acción es dual, el Clorhidrato de Oxitetraciclina inhibe la síntesis de las proteínas en el ribosoma bacteriano, componentes fundamentales en la formación de enzimas que dañan los tejidos de las plantas, el efecto bacteriostático impide la adición de nuevos aminoácidos a la cadena peptídica en crecimiento, evitando la reproducción de la célula bacteriana y, la fracción del Oxidocloruro de Cobre, sustituye iones esenciales de grupos funcionales de Ca, H y K útiles para la síntesis de proteínas de la pared celular de los Hongos y Bacterias, haciéndola permeable y permitiendo el paso del cobre metálico para romper las células.

BENEFICIOS

- Por su Modo de Acción ofrece un Mezcla altamente efectiva para el manejo preventivo de Manchas foliarias de los cultivos.
- Por su formulación y empaque, es fácil de dosificar.
- No causa fitotoxicidad a las dosis recomendadas de aplicación.
- Rompe los mecanismos de resistencia de los patógenos a Fungicidas y Bactericidas.
- No se acumula en los cultivos y tampoco "acartonan" las hojas de los mismos, si se mantienen los intervalos entre aplicaciones.
- Excelente opción para hacer rotaciones con antibióticos más específicos.
- Elimina las Bacterias y Hongos Fitopatógenas que se alojan en la superficie de las hojas de los cultivos.



COBOXY

El Mejor Bactericida Preventivo!!!

Presentaciones:

Bolsa aluminizada de 100 gramos y de 300 gramos.

Cultivos:

Clavel (S/L), Crisantemo (S/L) y Tabaco. (S/L).
() intervalo a la cosecha.

Espectro Biológico:

Mancha Bacteriana del Clavel (*Burkholderia andropogonis*), Roya (*Uromyces caryophyllium*), Pudrición suave del Crisantemo (*Dickeya chrysanthemi pv chrysanthemi*), Fuego Silvestre del Tabaco (*Pseudomonas syringae pv tabaci*).

Dosis:

Preventivo 0.5 g/l de agua.

Momento de Aplicación:

Aplicar cuando las condiciones ambientales sean propicias para el desarrollo del Agente Causal o bien, cuando se presenten las primeras infecciones en la planta. Coboxy es una excelente opción para su uso después de labores culturales como podas, tutoreos, desbrotes o después de factores climáticos adversos como granizadas, vientos, cicatrizando las heridas, evitando infecciones bacterianas y fungosas.

Recomendaciones en la Aplicación:

Usar un Surfactante o Penetrante al momento de mezclarlo.

Compatibilidad:

No es compatible con productos de reacción alcalina, Ditiocarbamatos, Clorofenoles, ni caldo bordelés.

RSCO-MEZC-1395-301-002-083

Nov-2011

GOWAN MEXICANA, S.A.P.I. DE C.V.

Calzada Cetys No. 2799, Edificio "B" Local 2 y 4, Colonia Rivera, C.P. 21259, Mexicali, Baja California, México.

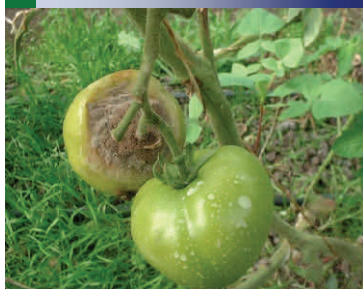


BOTRAN 75 PH

Gowán BOTRAN 75 PH



- Atributos
- Beneficios
- Presentación
- Cultivos
- Espectro Biológico
- Dosis
- Momento de Aplicación
- Recomendaciones en la Aplicación
- Compatibilidad



FUNGICIDAS

ATRIBUTOS

- Fungicida de contacto.
- Formulado como Polvo Humectable que fácilmente se mezcla y manifiesta una excelente suspendibilidad al momento de la aplicación.
- El ingrediente activo es el Dicloran conteniendo 750 gramos de i.a./kilo.
- Específico para el combate de enfermedades ocasionadas por Ascomicetes como: el Moho gris (*Botrytis cinerea*, Pers. = *Botryotinia fuckeliana*, de Bary) y Moho blanco (*Sclerotinia sclerotiorum* (Lib.) de Bary, (1884)).
- Puede ser aplicado vía foliar o al suelo, donde permanece activo por más de 10 días, evitando la formación de Apotecios, así como en aplicaciones post-cosecha.
- El Dicloran es un fungicida del tipo de los Bencenos Sustituidos.
- El Mecanismo de Acción es sobre la síntesis (Anabolismo) de los Lípidos, útiles en la constitución de las membranas celulares del patógeno, ocasionando el rompimiento de las mismas. Irrumpe el metabolismo y la división celular ocasionando distorsión en el crecimiento del micelio.
- Dicloran previene e inhibe la germinación normal de las esporas.
- Empacado en Bolsas Hidrosolubles.
- Botrán 75 PH además de los registros en México, posee tolerancias EPA en los cultivos tales como: Apio, Cereza, Chabacano, Ciruelo, Cucurbitáceas, Durazno, Gladiola, Lechuga, Nectarina, Papa y Vid.

BENEFICIOS

- Fácil de dosificar y de aplicar por su inmejorable formulación Micronizada, así como una selectividad excelente al cultivo.
- Por su mecanismo de acción múltiple, no presenta problemas de resistencia al ingrediente activo, utilizándose en el manejo integral de este tipo de enfermedades.
- Por su presentación en bolsas hidrosolubles y por su clasificación toxicológica es un producto seguro en su manejo y en su aplicación.
- Por su mecanismo de acción, es un fungicida muy útil en el MIE.
- Fácil de dosificar, por su presentación en bolsas hidrosolubles de 500 gramos cada una.
- Una herramienta que no debe faltar en el manejo de enfermedades desde la siembra, crecimiento vegetativo, pre y post-cosecha.
- Versátil en su momento de aplicación y útil en varios cultivos.



Presentación:

Bolsa aluminizada de 2.5 kilos conteniendo 5 Bolsas Hidrosolubles de 0.5 kilos cada una.

Cultivos:

Jitomate (10), Crisantemo, Geranio y Rosal (S/L).
() Intervalo a la cosecha.

Espectro Biológico:

Botrytis spp., *Monilochaetes spp.*, *Monilia spp.*, *Sclerotinia spp.*, *Sclerotium spp.*, *Stromatinia spp.*, *Rhizopus spp.*

Cultivo:	Enfermedad:	Dosis:
Jitomate	<i>Botrytis cinerea</i>	4.0 a 5.0 kg/ha*
	<i>Sclerotinia sclerotiorum</i>	5.0 a 6.0 kg/ha*
Ornamentales	<i>Botrytis cinerea</i>	3.0 a 4.0 kg/ha*

* Según el área vegetal a tratar y las condiciones ambientales que prevalezcan al momento de hacer la aplicación.

Momento de Aplicación:

En el caso de jitomate, aplique directamente a los tallos de la planta, hasta una altura de 40 a 60 centímetros. Repita la aplicación cada 7 días o cuando sea necesario. No realice más de 4 aplicaciones en el mismo ciclo. No aplique sobre plántulas, debe esperar a que inicie el desarrollo vegetativo de las mismas. En ornamentales inicie las aplicaciones cuando la enfermedad se empieza a manifestar. Rocíe el follaje y flores con intervalos de 7 a 14 días, en el caso de temperaturas frías, reduzca el intervalo aplicando cada 5 a 7 días. En rosales, en particular, aplique antes del corte, embarque y almacenamiento para evitar enfermedades post-cosecha.

Recomendaciones en la Aplicación:

Por ser un producto de contacto, hacer un cubrimiento total de los áreas del cultivo a tratar. Usar un surfactante o Adherente al momento de la mezclarlo.

Compatibilidad:

Botrán 75 PH puede ser mezclado con otros fungicidas, insecticidas y fertilizantes foliares formulados como polvos humectables o gránulos dispersables en agua. La mezcla con formulaciones miscibles en aceite de insecticidas, particularmente de compuestos Orgánico-fosforados, pueden causar daño al cultivo. **Botrán 75 PH** no deberá ser mezclado con Concentrados Emulsificables. Siempre pruebe la compatibilidad física y la seguridad al cultivo, mezclando y asperjando sobre una pequeña área antes de hacerlo en todo el cultivo.

RSCO-FUNG-0310-302-002-075



Nov-2011

GOWAN MEXICANA, S.A.P.I. DE C.V.

Calzada Cetys No. 2799, Edificio "B" Local 2 y 4, Colonia Rivera, C.P. 21259, Mexicali, Baja California, México.



GAVEL 75 DF

Gavel[®]

Fungicida
75DF

Gowan MEXICANA

- Atributos
- Beneficios
- Presentación
- Cultivos
- Espectro Biológico
- Dosis
- Momento de Aplicación
- Recomendaciones en la Aplicación
- Compatibilidad

FUNGICIDAS

ATRIBUTOS

- Es una mezcla de Fungicidas de Contacto, de movimiento Sub-cuticular, de aplicación preventiva.
- Formulado como Gránulos Dispersables.
- Sus ingredientes activos son: Zoxamide y Mancozeb conteniendo 83 gramos de i.a./kilo y 667 gramos de i.a./kilo respectivamente.
- La Zoxamide pertenece a la nueva familia química de las Benzamidas y el Mancozeb a la clase de los fungicidas Ditiocarbamatos.
- Mecanismo de Acción: Zoxamide inhibe la síntesis de Tubulina, útil en la constitución de los microtubulos en proceso de la mitosis celular, evitando el crecimiento celular, la penetración y la liberación de Zoosporas. El Mecanismo de Acción del Mancozeb es sobre los grupos Sulfhidricos de los Aminoácidos, Proteínas y Enzimas Esenciales dentro de la fisiología celular, evitando su crecimiento.
- Es una mezcla de fungicidas Multisitios, lo cual dificilmente generara resistencia de los Patógenos a sus ingredientes.
- Presenta una rápida penetración sub-cuticular y adherencia al cultivo, que reduce riesgo del lavado por lluvia o aspersión.

BENEFICIOS

- Altamente efectivo sobre Tizones en Solanáceas y Mildius en Cucurbitáceas, por tener dos ingredientes activos de eficacia comprobada, controlando las enfermedades en su fase de infección o preventiva.
- Por su afinidad a las ceras (Lipofílica), se adhiere fuertemente a las capas cerosas de los cultivos.
- Presenta un bajo riesgo de desarrollo de resistencia de los patógenos a sus ingredientes activos.
- Es una nueva herramienta en el Manejo Integrado de Enfermedades.
- Fácil de Dosisificar y de preparar, por su empaque y su calidad en la formulación.



Gavel 75DF

El Fungicida Super Protectante!!!



Presentación:

Bolsa aluminizada de 1.0 kilo.

Cultivos:

Papa (3), Jitomate (5) y Cucurbitáceas (3).
() Intervalo a la cosecha.

Espectro Biológico:

Phytophthora spp., Phytium spp., Pseudoperonospora spp., Peronospora spp., Plasmopara spp., Bremia spp., etc.

Cultivo	Dosis:
Solanáceas	1.0 a 2.0 kg/ha*
Cucurbitáceas	1.5 a 2.0 kg/ha*

* Según el estado Fenológico del cultivo y las condiciones ambientales que prevalezcan al momento de hacer la aplicación.

Momento de Aplicación:

Al presentarse condiciones ambientales favorables para el desarrollo de la enfermedad, antes de manifestar cualquiera de los síntomas de la misma.

Recomendaciones en la Aplicación:

Dependiendo de las condiciones meteorológicas, hacer aplicaciones cada 7 a 14 días. Usar un Adherente, dispersante o penetrante al hacer las mezclas de la aplicación.

Compatibilidad:

Evite mezclar con productos de fuerte reacción alcalina. Es compatible con la mayoría de los agroquímicos incluyendo fertilizantes foliares, si se desea establecer una mezcla, esta se hará con productos registrados en cada uno de los cultivos de la etiqueta.

RSCO-FUNG-1384-301-034-066

Gowan[®]

Nov-2011

GOWAN MEXICANA, S.A.P.I. DE C.V.

Calzada Cetys No. 2799, Edificio "B" Local 2 y 4, Colonia Rivera, C.P. 21259, Mexicali, Baja California, México.



HARPÓN



Gowan MEXICANA

- Atributos
- Beneficios
- Presentación
- Cultivos
- Espectro Biológico
- Dosis
- Momento de Aplicación
- Recomendaciones en la Aplicación
- Compatibilidad



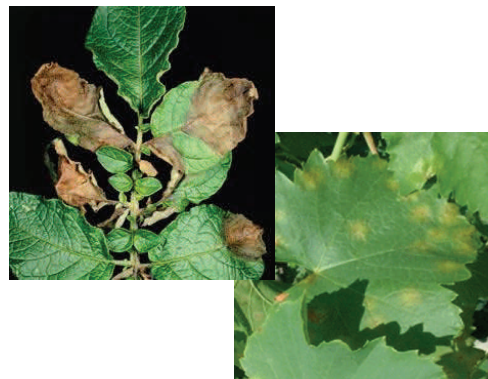
FUNGICIDAS

ATRIBUTOS

- Es un Fungicida Sistémico, de movimiento Sub-cuticular y translaminar.
- Formulado como Gránulos Dispersables.
- Sus ingredientes activos son: Zoxamide y Cymoxanil conteniendo 330 gramos de i.a./kilo de cada uno de los ingrediente activos.
- La Zoxamide pertenece a la nueva familia química de las Benzamidas y el Cymoxanil a la clase de los fungicidas Nitrógeno-Alifáticos.
- Mecanismo de Acción: Zoxamide inhibe la síntesis de Tubulina, útil en la formación de los microtubulos del proceso de la división celular, evitando el crecimiento celular, la penetración y la liberación de Zoosporas. El Mecanismo de Acción del Cymoxanil no esta aún bien comprendido, actuando sobre varias funciones celulares como: la síntesis de Ácidos Nucleicos, de Lípidos, de Aminoácidos, interfiere en la Respiración y la permeabilidad de las Membranas Celulares.
- Tiene actividad curativa y anti-esporulante.
- Presenta una rápida penetración foliar que reduce riesgo del lavado por lluvia o aspersion.
- Sus ingredientes activos, por su Mecanismo de Acción, no han mostrado problemas de resistencia de los patógenos.

BENEFICIOS

- Altamente efectivo sobre Tizones en Solanáceas y Mildius en Cucurbitáceas, por tener dos ingredientes activos de eficacia comprobada, controlando las enfermedades en todas sus fases de desarrollo.
- Por ser un producto que inhibe la esporulación, protege con mayor eficacia los cultivos y tiempo mas prolongado.
- Su penetración es rápida, evitando pérdidas a causa de las lluvias y el lavado.
- Por su afinidad a las ceras (Lipofilia), se adhiere fuertemente a las capas cerosas de los cultivos.
- Por su sistemicidad se distribuye dentro del cultivo de forma eficiente.
- Presenta un bajo riesgo de desarrollo de resistencia de los patógenos a sus ingredientes activos.
- Es una nueva herramienta en el Manejo Integrado de Enfermedades.



Harpón...

Rápido Control y Prolongado Poder de Persistencia!!!

Presentación:

Bolsa aluminizada de 500 gramos.

Cultivos:

Papa (14), Jitomate (5) y Cucurbitáceas (3).

() Intervalo a la cosecha.

Espectro Biológico:

Phytophthora spp., Phytium spp., Pseudoperonospora spp., Peronospora spp., Plasmopara spp., Bremia spp., etc.

Dosis:

Cultivos en General 300 a 500 g/ha*

* Según el estado Fenológico del cultivo y las condiciones ambientales que prevalezcan al momento de hacer la aplicación.

Momento de Aplicación:

Al presentarse condiciones ambientales favorables para el desarrollo de la enfermedad o cuando se vean los primeros síntomas en el follaje.

Recomendaciones en la Aplicación:

Dependiendo de las condiciones meteorológicas, hacer aplicaciones cada 7 a 14 días. Usar un Adherente, dispersante o penetrante al hacer las mezclas de la aplicación.

Compatibilidad:

Evite mezclar con productos de fuerte reacción alcalina. Es compatible con la mayoría de los agroquímicos incluyendo fertilizantes foliares, si se desea establecer una mezcla, esta se hará con productos registrados en cada uno de los cultivos de la etiqueta.

RSCO-FUNG-1384-301-034-066

GOWAN MEXICANA, S.A.P.I. DE C.V.

Calzada Cety's No. 2799, Edificio "B" Local 2 y 4, Colonia Rivera, C.P. 21259, Mexicali, Baja California, México.

Nov-2011

Página Web: www.gowanmexicana.com

Tel. 01 (686) 564-7500

E-mail: contacto@gowanmexicana.com



PROPLANT 720

Proplant 720 Fungicida

Gowan MEXICANA

- Atributos
- Beneficios
- Presentaciones
- Cultivos
- Espectro Biológico
- Dosis
- Momento de Aplicación
- Recomendaciones en la Aplicación
- Compatibilidad

FUNGICIDAS

ATRIBUTOS

- Es un Fungicida Sistémico, cuyo modo de acción es preventivo (Proceso de infección), curativo (Proceso de Penetración y Crecimiento dentro del tejido del cultivo) que puede ser aplicado vía foliar o al suelo.
- Está formulado como Solución Concentrada.
- Su ingrediente activo es el Clorhidrato de Propamocarb, conteniendo 722.9 gramos de i.a./litro.
- Es un fungicida del grupo químico de los Carbamatos.
- Especifico sobre Géneros de la Clase Oomycetes, que son Agentes Causales de pudriciones de Semillas, Plántulas, Raíces, Tallos, Follajes y Frutos.
- Mecanismo de acción: Inhibe la síntesis de lípidos y aminoácidos, necesarios para división celular y que forman parte importante de las membranas celulares, por consecuencia, detiene el crecimiento del micelio y de las estructuras reproductivas de los Oomycetes y la esporulación.
- Reduce la producción de Zoosporas y su viabilidad.
- Tiene acción fungistática, útil para el control de patógenos que se localizan en el suelo y afectan a las semillas y a las plántulas ocasionándoles pudriciones.
- Su acción sistémica es Acropétala, con gran capacidad de absorción, incluso por las raíces. Al aplicarlo vía foliar presenta sistemicidad local.
- En el caso de Tizón Tardío o *Phytophthora infestans*, controla los dos Grupos de razas del patógeno A1 y A2.

BENEFICIOS

- Por su sistematicidad es excelente para el control de enfermedades tales como Tizón temprano en Solanáceas y Mildius en cucurbitáceas.
- Por su rápida absorción, no presenta problemas de lavado por lluvia o problemas de penetración.
- Protege todo el cultivo, por dentro y por fuera.
- Por su mecanismo de acción diverso, no presenta problemas de resistencia del Agente Causal al Producto.
- Por su presentación, es fácil de dosificar y de aplicar.
- Evita cualquier desarrollo de las enfermedades causadas por Oomycetes, pues afecta al patógeno en todos sus estados vitales.
- Controla razas resistentes de los patógenos hacia otros ingredientes activos, por eso es útil en el Manejo Integrado de Enfermedades (MIE).
- Protege, especialmente, los brotes nuevos evitando nuevas infecciones.
- Proplant 720 es una herramienta muy importante en el manejo de *Phytophthora infestans*, porque es muy efectivo contra los grupos de razas del patógeno A1 y A2, presentes en nuestro país.



El Fungicida Sistémico con Acción Protectante y Curativa!!!

Presentaciones:

Envases de 1.0 y 0.250 litros.

Cultivos:

Papa (14), Jitomate (21) y Cucurbitáceas (2).
() Intervalo a la cosecha.

Espectro Biológico:

Phytophthora spp., *Phytium spp.*, *Pseudoperonospora spp.*, *Peronospora spp.*, *Plasmopara spp.*, *Bremia spp.*, etc.

Aplicación/Cultivo:

Dosis:

Aspersión en Drench	1.0 a 1.5 ml/l de agua de la preparación.
Inmersión de Charolas	1.0 a 1.5 ml/l de agua de la preparación.
Solanáceas al Follaje	1.0 a 2.0 l/ha*
Cucurbitáceas al Follaje	1.0 a 3.0 l/ha*

* Según el estado Fenológico del cultivo y las condiciones ambientales que prevalezcan al momento de hacer la aplicación.

Momento de Aplicación:

Al momento de la siembra, sobre las semillas o al fondo del surco. Al momento del trasplante, cinco días antes del mismo por inmersión de charolas o por aplicación foliar de las mismas. Al presentarse condiciones ambientales favorables para el desarrollo de la enfermedad o cuando se vean los primeros síntomas en el follaje y los tallos.

Recomendaciones en la Aplicación:

Dependiendo de las condiciones meteorológicas, hacer aplicaciones cada 7 a 14 días. Usar un Adherente, dispersante o penetrante al hacer las mezclas de la aplicación.

Compatibilidad:

Evite mezclar con productos de fuerte reacción alcalina. Es compatible con la mayoría de los agroquímicos incluyendo fertilizantes foliares, si se desea establecer una mezcla, esta se hará con productos registrados en cada uno de los cultivos de la etiqueta.

RSCO-FUNG-0353-304-088-067

GOWAN MEXICANA, S.A.P.I. DE C.V.

Calzada Cety No. 2799, Edificio "B" Local 2 y 4, Colonia Rivera, C.P. 21259, Mexicali, Baja California, México.

Página Web: www.gowanmexicana.com

Tel. 01 (686) 564-7500

E-mail: contacto@gowanmexicana.com

Nov-2011



FUNGICIDAS

- Atributos
- Beneficios
- Presentaciones
- Cultivos
- Espectro Biológico
- Dosis
- Momento de Aplicación
- Recomendaciones en la Aplicación
- Compatibilidad

ATRIBUTOS

- Fungicida Localmente Sistémico, con Propiedades Protectantes y Curativas.
- Formulado como Emulsión Concentrada, conteniendo 120 gramos de i.a./litro de Fenarimol.
- Presenta movimiento Apoplástico a través de toda la hoja hasta los bordes de la misma.
- Doble acción, preventiva-curativa contra cenicillas y roñas.
- Control de la cenicilla desde dentro de las hojas.
- Mecanismo de Acción: Inhibe la síntesis del Ergosterol, provocando la acumulación de moléculas precursoras del Ergosterol dentro del citoplasma causando envenenamiento celular.
- Ideal en programas de manejo de la resistencia en rotación con Triazoles, que a pesar de tener el mismo mecanismo de acción, no presenta problemas de resistencia cruzada.
- Se absorbe rápidamente, impidiendo que se tengan lavados a causa de la lluvia.

BENEFICIOS

- Fácil de dosificar y de aplicar por su inmejorable formulación.
- Excelente control sobre Cenicillas y Roñas en Cucurbitáceas, Vid, Nogal, Peral y Manzano.
- Acción curativa y preventiva de las enfermedades causadas por Cenicillas y Roñas.
- Seguridad al Momento de la Aplicación, ya que es absorbido rápidamente por el Cultivo.
- Muy efectivo, protegiendo desde la parte interna de las hojas hacia el exterior.
- Protege desde antes de la infección.
- Una excelente herramienta en la rotación de fungicidas de diferentes grupos químicos.
- No presente resistencia cruzada con fungicidas del tipo Triazol.



Rubigan EC...

“Protegiendo desde el Interior del Cultivo”

Presentaciones:

Envases de 0.240 y 0.950 litros.

Cultivos:

Cucurbitáceas (1), Manzano (14), Nogal (10), Peral (14) y Vid (30).

() Intervalo a la cosecha.

Espectro Biológico:

Cercospora fusca, *Erysiphe cichoracearum*, *Podosphaera leucotricha*, *Uncinula necator*, *Venturia inaequalis* y *V. pirina*.

Cultivo:	Momento de Aplicación:	Dosis:
Vid	Prefloración	250 ml/ha
	Floración	350 ml/ha
	Post-Floración	450 ml/ha
Manzano y Peral	Emergencia Botón	450 a 900 ml/ha*
	Caída de Pétalos	450 a 900 ml/ha*
Nogal		450 a 900 ml/ha*
Cucurbitáceas		450 a 900 ml/ha*

Momento de Aplicación.

Al presentarse condiciones ambientales favorables para el desarrollo de la enfermedad, iniciar las aplicaciones.

Recomendaciones en la Aplicación.

La aspersión debe ser total, cubriendo ampliamente las partes vegetativas del cultivo. Usar un adherente, dispersante o penetrante al hacer la mezcla de la aplicación o usar de 1.0 a 2.0 l/ha de **Stylet Oil** en sustitución del adherente-dispersante, incrementando la eficacia biológica del producto.

Compatibilidad.

Este producto no es fitotóxico si es aplicado según las instrucciones de la etiqueta. Evite mezclar con productos de fuerte reacción alcalina. Es compatible con la mayoría de los agroquímicos incluyendo fertilizantes foliares, si se desea mezclar, la mezcla se hará con productos registrados en cada uno de los cultivos de la etiqueta.

* Según el estado Fenológico del cultivo y las condiciones ambientales que prevalezcan al momento de hacer la aplicación.



STRIKE 800 PH

strike[®] 800 PH

Gowan MEXICANA

- Atributos
- Beneficios
- Presentación
- Espectro Biológico
- Cultivos
- Dosis
- Momento de Aplicación
- Recomendaciones en la Aplicación
- Compatibilidad



FUNGICIDAS

ATRIBUTOS

- Fungicida de doble acción Preventiva y Curativa.
- Formulado como Polvo Humectable Micronizado.
- Ingredientes Activos: Clorotalonil conteniendo 720 gramos de i.a./kilo y Cymoxanil conteniendo 80 gramos de i.a./kilo.
- Pertenece a la clase química de los fungicidas Aromáticos y de la clase de los fungicidas Nitrógeno-Alifáticos, respectivamente.
- Su triple modo de acción es de Contacto, Sistémico y Translaminar.
- No hay resistencia comprobada de los patógenos a sus componentes.
- Clorotalonil se adhiere y se re-distribuye sobre la superficie de la hoja para una mejor protección del follaje por fuera.
- Cymoxanil se desplaza en forma eficiente en el interior de la planta para una mejor protección interna del cultivo.
- Su mecanismo de acción del Clorotalonil es multisitios y el Cymoxanil no está aún bien comprendido actuando sobre varias funciones celulares como: la síntesis de Ácidos Nucleicos, de lípidos, de Aminoácidos, interfiere en la respiración y la permeabilidad de las membranas celulares.
- Tiene actividad curativa y anti-esporulante, así como de estimulación hacia las defensas naturales del cultivo.

BENEFICIOS

- Por su Modo de Acción ofrece un excelente control del Tizón Tardío en Solanáceas así como de Cenicilla Velloso o Mildiu en las Cucurbitáceas.
- Controla todos los estadios del hongo de la Clase Oomycetes.
- Protege el cultivo en cualquier estado de infección del patógeno. Evita la infección y el desarrollo de la enfermedad, desde las etapas de colonización hasta la liberación de zoosporas.
- Es un producto altamente resistente a la acción de la lluvia por sus componentes que penetran y se incorporan rápidamente al cultivo.
- Por sus Mecanismos de Acción, su efecto es rápido y prolongado sobre el patógeno.
- Por su triple acción, es un fungicida muy efectivo y consistente, para el manejo de enfermedades ocasionadas por Oomycetes.
- Útil en el Manejo Integrado de Enfermedades, pues los patógenos no han demostrado resistencia alguna por parte de sus componentes.
- Mejor cubrimiento y protección foliar, al proteger todo el cultivo de adentro y de afuera.
- Por su mecanismo de acción multisitios, no permite el desarrollo de resistencia de los Oomycetes a los ingredientes activos.
- Seguro al momento de su aplicación y versátil en su dosificación.

Presentación:

Bolsa aluminizada de 1.0 kilo.

Cultivos:

Papa (14), Jitomate (14) y Cucurbitáceas (3).
() Intervalo a la cosecha.

Espectro Biológico:

Tizón Tardío (*Phytophthora infestans*), Tizón Temprano (*Alternaria solani*) y Mildiu o Cenicilla Velloso (*Pseudoperonospora cubensis*).

Dosis:

De 1.5 a 3.0 kg/ha según el estado fenológico del cultivo y la severidad del patógeno.

La Mezcla Perfecta para "Ponchar" a los Tizones y los Mildius en sus Cultivos!!!

Momento de Aplicación:

Aplicar cuando las condiciones ambientales sean propicias para el desarrollo del agente causal o bien, cuando se presenten las primeras infecciones en la planta.

Recomendaciones en la Aplicación:

Usar un surfactante o adherente al momento de la mezclarlo.

Compatibilidad:

No es compatible con productos de reacción alcalina.

No combine **STRIKE 800 PH** en el tanque aspersor con otros plaguicidas tenso-activos, fertilizantes, ni reguladores de crecimiento, a menos de que sus experiencias anteriores hayan demostrado que la combinación es físicamente compatible y no causa daño a la planta con sus condiciones de uso. No aplicarlo con productos a base de Aceites por tener Cloro en sus componentes.



RSCO-MEZC-1360-301-002-080

Gowan[®]

GOWAN MEXICANA, S.A.P.I. DE C.V.

Nov-2011

Calzada Cetys No. 2799, Edificio "B" Local 2 y 4, Colonia Rivera, C.P. 21259, Mexicali, Baja California, México.

Página Web: www.gowanmexicana.com

Tel. 01 (686) 564-7500

E-mail: contacto@gowanmexicana.com



FUNGICIDAS

- Atributos
- Beneficios
- Presentaciones
- Cultivo
- Espectro Biológico
- Dosis
- Momento de Aplicación
- Recomendaciones en la Aplicación
- Compatibilidad

ATRIBUTOS

- Fungicida con Acción Sistémica Acropétala.
- Ingrediente activo: Tebuconazole conteniendo 250 gramos de i.a./litro.
- Formulado como Emulsión de Aceite en Agua.
- Grupo Químico: Triazoles.
- Categoría Toxicológica: Ligeramente Tóxico.
- Con acción Preventiva y Curativa.
- Penetra rápidamente a través de la cera de la cutícula del follaje.
- Su mecanismo de acción es el de interferir en el desempeño del Citocromo en el proceso de la des-metilación en la síntesis del Ergosterol.
- Su ingrediente activo es altamente lipofílico.
- No requiere intervalo de seguridad a la cosecha.
- Cuenta con tolerancias EPA en Plátano.
- Compatible con todos los productos, con excepción de los de reacción alcalina.

BENEFICIOS

- Por su sistemicidad, es altamente efectivo sobre la Sigatoka Negra asociada al Plátano.
- Sin problemas de penetración y lavado por efecto de la lluvia, por su rápida absorción en las hojas del plátano.
- No se acumula en los bordes de la hoja, por su afinidad a los lípidos.
- Mejor cubrimiento y protección foliar, al proteger toda la hoja.
- Es un Triazol, útil como herramienta para el manejo integrado de las enfermedades del Plátano.
- Seguro al momento de su aplicación y versátil en su dosificación.
- Sin problemas de residuos a la cosecha, para mercados nacionales y de exportación.
- Entre los Triazoles, uno de los pocos que no requiere intervalo de seguridad a cosecha.
- Evita la infección y el desarrollo de la enfermedad, desde las etapas de infección hasta la esporulación.



PONLE LÍMITE A LA SIGATOKA!!!



Presentaciones:

Envase de 1.0 litro y garrafa de 10.0 litros.

Cultivo:

Plátano (S/L)
() Intervalo de Seguridad.

Espectro Biológico:

Sigatoka Negra (*Mychosphaerella fijiensis*, Morelet)
 Sigatoka Amarilla (*Mychosphaerella musicola*, Morelet)
 Cladosporium (*Cladosporium musae*)

Dosis.

Aplicar 350 a 450 ml/ha.

Momento de Aplicación:

Cuando la incidencia de la enfermedad avance a las hojas inferiores o se incremente la severidad. Cuando las condiciones ambientales favorezcan el desarrollo de la enfermedad. Cuando el Grado General de Infección de la enfermedad rebase el valor de 0.25 según escala de Stover modificada por Gauhl.

Recomendaciones en la Aplicación:

Las aplicaciones aéreas son más efectivas. Se recomienda aplicar en mezcla con aceites agrícolas a una dosis de 5.0 a 6.0 l/ha, agregándoles un surfactante, en el caso de usar en mezcla con aceite mineral, usar de 1.5 a 2.0 l/ha de **Stylet Oil**, sin la adición de ningún adherente. Alternar las aplicaciones de **Tacora 25 WE**, con fungicidas con diferente Mecanismo de Acción, para evitar la promoción de la resistencia, es decir, bajo un programa de manejo, en rotación con otro tipo de fungicidas.

Compatibilidad:

Es compatible con la mayoría de los productos registrados en el cultivo del plátano, excepto con los de reacción alcalina.



FUNGICIDAS

- Atributos
- Beneficios
- Presentación
- Cultivos
- Espectro Biológico
- Dosis
- Momento de Aplicación
- Recomendaciones en la Aplicación
- Compatibilidad



ATRIBUTOS

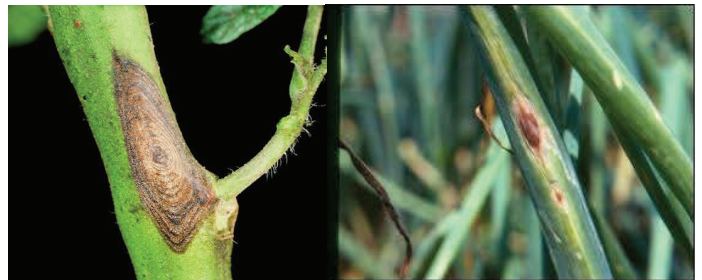
- Fungicida Preventivo de Amplio Espectro Biológico, actuando sobre Hongos Inferiores (Zygomycetos) y Hongos Superiores (Ascomycetos y Basidiomicetos).
- Formulado como Polvo Humectable.
- Ingredientes Activo: Clorotalonil conteniendo 750 gramos de i.a./kilo.
- Pertenece a la clase química de los fungicidas Aromáticos de los Clorofenoles-Benceno sustituidos.
- No hay resistencia comprobada de los patógenos a sus componentes.
- El Clorotalonil se adhiere y se re-distribuye sobre la superficie de la hoja para una mejor protección del follaje por fuera.
- Su mecanismo de acción, es el de interferir en la actividad enzimática que juegan un papel importante dentro del ciclo de Krebs, es decir la respiración celular.
- Su formulación especial le confiere resistencia a la acción lábil de los rayos ultravioleta emitidos por el sol.

BENEFICIOS

- Fácil de dosificar y de aplicar por su inmejorable formulación Micronizada.
- Evita la infección y el desarrollo de la enfermedad, desde las etapas de colonización hasta la liberación de zoosporas.
- Por su formulación ofrece una protección prolongada con mayor persistencia sobre el cultivo.
- Por sus Mecanismos de Acción, su efecto es rápido y prolongado sobre el patógeno.
- Útil en el Manejo Integrado de Enfermedades, pues los patógenos no han demostrado resistencia alguna por parte de sus componentes.
- Por su mecanismo de acción multisitios, no permite el desarrollo de resistencia de los Fitopatógenos.
- Indispensable para el Manejo Integrado de las Enfermedades que afectan los cultivos.

Trevanil 75 PH

“Protegiendo antes de la infección”



Presentación:

Bolsa aluminizada de 1.0 Kilo.

Cultivos:

Ajo (14) Cacahuatate, Cacao (S/L), Cafeto (30), Cebolla (14), Crucíferas (S/L), Cucurbitáceas (S/L), Frijol (S/L), Frijol Ejotero (17), Haba (7), Jitomate (S/L), Maíz (14), Papa (S/L), Papayo (14), Plátano (7), Soya (42), Tomate de Cáscara (S/L), Chabacano (30), Durazno (14), Nectarino (30), Cempasúchitl (S/L), Crisantemo (S/L).

() Intervalo a la cosecha.

Espectro Biológico:

Alternaria spp., Botrytis spp., Cercospora spp., Cladosporium spp., Colletotrichum spp., Cordana spp., Corticium spp., Corynespora spp., Coryneum spp., Diaphorte spp., Erysiphe spp., Glomerella spp., Helminthosporium spp., Hemileia spp., Mycena spp., Mycosphaerella spp., Peronospora spp., Phoma, spp., Phytophthora spp., Plasmopara spp., Puccinia spp., Rhizoctonia spp., Septoria spp., Sphaerotheca spp., Sthempylum spp., Taphrina spp., Uromyces spp.

Dosis:

De 1.5 a 3.0 kg/ha según el estado fenológico del Cultivo y las condiciones ambientales que prevalezcan al momento de hacer la aplicación.

Momento de Aplicación:

Aplicar cuando las condiciones ambientales sean propicias para el desarrollo del Agente Causal, antes de que se presenten las primeras infecciones en la planta.

Recomendaciones en la Aplicación:

Usar un surfactante o Adherente al momento de la mezclarlo.

Compatibilidad:

No es compatible con productos de reacción Alcalina. No combine **TREVANIL 75 PH** en el tanque aspersor con otros plaguicidas tenso-activos, fertilizantes, ni reguladores de crecimiento, a menos de que sus experiencias anteriores hayan demostrado que la combinación es físicamente compatible y no causa daño a la planta con sus condiciones de uso. No aplicarlo con productos a base de Aceites, por tener Cloro en sus componentes.



- Atributos
- Beneficios
- Presentaciones
- Cultivos
- Espectro Biológico
- Dosis
- Momento de Aplicación
- Recomendaciones en la Aplicación
- Compatibilidad

FUNGICIDAS

ATRIBUTOS

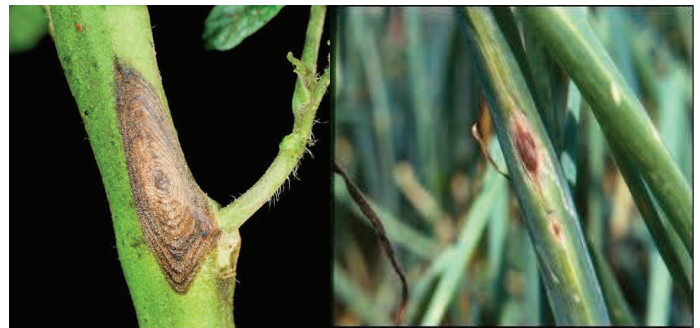
- Fungicida Preventivo de Amplio Espectro Biológico, actuando sobre Hongos Inferiores (Zygomycetos) y Hongos Superiores (Ascomicetos y Basidiomicetos).
- Formulado como suspensión concentrada o floable.
- Ingredientes Activo: Clorotalonil conteniendo 720 gramos de i.a./kilo.
- Pertenece a la clase química de los fungicidas Aromáticos de los Clorofenoles-Benceno sustituidos.
- No hay resistencia comprobada de los patógenos a sus componentes.
- El Clorotalonil se adhiere y se re-distribuye sobre la superficie de la hoja para una mejor protección del follaje por fuera.
- Su mecanismo de acción, es el de interferir en la actividad enzimática que juegan un papel importante dentro del ciclo de Krebs, es decir la respiración celular.
- Su formulación especial le confiere resistencia a la acción lábil de los rayos ultravioleta emitidos por el sol.

BENEFICIOS

- Evita la infección y el desarrollo de la enfermedad, desde las etapas de colonización hasta la liberación de zoosporas.
- Es un producto altamente resistente a la acción de la lluvia por sus componentes que se incorporan rápidamente al cultivo.
- Por su formulación ofrece una protección prolongada con mayor persistencia sobre el cultivo.
- Por sus Mecanismos de Acción, su efecto es rápido y prolongado sobre el patógeno.
- Útil en el Manejo Integrado de Enfermedades, pues los patógenos no han demostrado resistencia alguna por parte de sus componentes.
- Por su mecanismo de acción multisitios, no permite el desarrollo de resistencia de los Fitopatógenas.
- Indispensable para el Manejo Integrado de las Enfermedades que afectan los cultivos.



Trevanil 720 F "Protegiendo antes de la infección"



Presentaciones:

Envase de 1.0 litro y garrafa de 10.0 litros.

Cultivos:

Jitomate (S/L) y Papa (S/L).
() Intervalo a la cosecha.

Espectro Biológico:

Alternaria spp., Botrytis spp., Cercospora spp., Cladosporium spp., Colletotrichum spp., Cordana spp., Corticium spp., Corynespora spp., Coryneum spp., Diaphorte spp., Erysiphe spp., Glomerella spp., Helminthosporium spp., Hemileia spp., Mycena spp., Mycosphaerella spp., Peronospora spp., Phoma, spp., Phytophthora spp., Plasmopara spp., Puccinia spp., Rhizoctonia spp., Septoria spp., Sphaerotheca spp., Sthempylum spp., Taphrina spp., Uromyces spp.

Dosis:

De 2.0 a 3.0 l/ha según el estado fenológico del Cultivo y las condiciones ambientales que prevalezcan al momento de hacer la aplicación.

Momento de Aplicación:

Aplicar cuando las condiciones ambientales sean propicias para el desarrollo del Agente Causal, antes de que se presenten las primeras infecciones en la planta.

Recomendaciones en la Aplicación:

Usar un surfactante o Adherente al momento de la mezclarlo.

Compatibilidad:

No es compatible con productos de reacción Alcalina.
No combine **TREVANIL 720 F** en el tanque aspersor con otros plaguicidas tenso-activos, fertilizantes, ni reguladores de crecimiento, a menos de que sus experiencias anteriores hayan demostrado que la combinación es físicamente compatible y no causa daño a la planta con sus condiciones de uso. No aplicarlo con productos a base de Aceites, por tener Cloro en sus componentes.



Galigan 240 CE

GALIGAN[®]

240 CE

Gowan[®]

MEXICANA

- Atributos
- Beneficios
- Presentación
- Cultivos
- Malezas
- Dosis y Momento de Aplicación
- Recomendaciones en la Aplicación

HERBICIDAS

ATRIBUTOS

- ♣ Herbicida Agrícola Pre-emergente y Post-emergente de contacto y con efecto residual.
- ♣ Ingrediente activo: Oxifluorfen con un contenido de 240 gramos de i.a./litro.
- ♣ Formulación en Concentrado Emulsionable con Solventes No Aromáticos (CECSNA).
- ♣ Producto del grupo de los Difenil-éteres.
- ♣ Una vez aplicado, en Pre-emergencia de la maleza forma una "película herbicida" sobre el suelo, actuando por contacto sobre los tejidos meristemáticos en crecimiento de las malezas en proceso de emergencia.
- ♣ Es un producto que inhibe la síntesis de la clorofila, por tanto es fotoactivo, su acción es en presencia de luz y actividad fotosintética, no afecta raíces y tallos lignificados.
- ♣ Su Selectividad es por efecto físico, no por efecto metabólico.

BENEFICIOS

- ♣ Herbicida Selectivo de aplicación en Pre-emergencia y Post-emergencia temprana de la maleza y con efecto residual.
- ♣ Por el efecto residual de la "película herbicida" en la superficie del suelo ofrece un prolongado control de la maleza.
- ♣ Elimina la competencia de las malezas con el cultivo desde su establecimiento y durante el período crítico para el cultivo.
- ♣ Amplio espectro de control sobre malezas de hoja ancha y zacates anuales.
- ♣ Muy versátil en su uso, se aplica en Pre-emergencia, Pre-trasplante, Post-trasplante y Post-emergencia dirigida.



La mejor solución para el control de malezas en cebolla y crucíferas



Presentación:

Envase de 1.0 litro.

Cultivos:

Algodón, Crucíferas (Brócoli, Col, Coliflor, Col de Bruselas) (35), Cebolla (60), Frutales (Durazno y Chabacano), Vid y Soya.

() Intervalo de Seguridad en días.

Malezas:

Aceitilla (*Bidens odorata*), Amargosa (*Parthenium hysterophorus*), Alfilerillo, Perilla o Guayabillo (*Lopezia racemosa*), Campanilla (*Ipomoea spp.*), Chicalote (*Argemone mexicana*), Quelite Morado o Chual Cimarrón (*Chenopodium murale*), Epazote de Zorrillo (*Chenopodium graveolens*), Lechosa o Golondrina (*Euphorbia spp.*), Quelite ó Bledo (*Amaranthus hybridus*), Quelite Espinoso (*Amaranthus spinosus*), Verdolaga (*Portulaca oleracea*), Zacate Bermuda de Semilla (*Cynodon dactylon*), Zacate Johnson de Semilla (*Sorghum halepense*), Zacate Buffel (*Cenchrus ciliaris*) y Zacate Salado (*Leptochloa sp.*).

Cultivo:

Dosis:

Momento de Aplicación:

Cebolla

1.0-2.0 l/ha
0.3-0.55 l/ha

Pre-trasplante (1 día antes)
Post-trasplante, fraccionada en 2 o 3 aplicaciones dirigida la maleza (cultivo con 1 a 3 hojas)

Crucíferas

1.0-1.5 l/ha

Pre-trasplante (1 día antes)

Algodón

1.5-2.0 l/ha

Pre-emergencia de la malezas
Post-emergencia dirigida

Frutales

2.0-4.0 l/ha

Pre-emergencia de la maleza

Vid

1.5-3.0 l/ha

Pre-emergencia de la maleza

Soya

1.0-2.0 l/ha

Post-emergencia dirigida

Recomendaciones en la Aplicación:

Es importante asegurar un buen cubrimiento del terreno y del follaje de la maleza, se recomienda utilizar de 250 a 400 litros de agua por hectárea con equipos de aplicación convencionales y boquillas de abanico TeeJet 8003, 8004 o equivalentes. No aplicar en presencia de vientos con velocidad mayor a 8 km/h.

RSCO-HEDE-0243-301-009-024

Gowan[®]

Nov-2011

GOWAN MEXICANA, S.A.P.I. DE C.V.

Calzada Cetys No. 2799, Edificio "B" Local 2 y 4, Colonia Rivera, C.P. 21259, Mexicali, Baja California, México.



Gemelos 300 SA

GEMELOS

PARAQUAT + DIURON

Gowan MEXICANA

- Atributos
- Beneficios
- Presentaciones
- Cultivos
- Malezas
- Dosis
- Momento de Aplicación
- Recomendaciones en la Aplicación
- Compatibilidad

HERBICIDAS

ATRIBUTOS

- ♣ Herbicida Agrícola de contacto y acción total.
- ♣ Ingrediente activo: Paraquat + Diurón, con un contenido de 200 + 100 gramos de i.a./litro.
- ♣ Formulación en Suspensión Acuosa.
- ♣ Paraquat pertenece al grupo de los Bipiridilos y Diurón al grupo de las Ureas Sustituidas.
- ♣ Es una mezcla herbicida de acción total, no selectivo, actúa por contacto con las partes verdes de las plantas.
- ♣ La mezcla de Paraquat y una baja concentración de Diurón, actúa atenuando la fotosíntesis, permitiendo que el proceso de quemado de Paraquat sea más lento.
- ♣ Este efecto sinérgico de la mezcla de Paraquat + Diurón se observa en un proceso más contundente de quemado y desecación de la estructura vegetal, provocando la muerte de la maleza en 3 a 4 días.
- ♣ Por la baja concentración de Diurón y uso en post-emergencia de la maleza (aplicación foliar) no tiene ningún efecto residual.

BENEFICIOS

- ♣ Producto ideal para el control en Post-emergencia de las malezas entre surcos ó hileras.
- ♣ Muy útil en programas de conservación ya que mantiene una capa de malezas muertas sobre el suelo que lo protegen de la erosión.
- ♣ Muy versátil por su amplia ventana de aplicación, en Pre-siembra y Post-emergencia del cultivo.
- ♣ Altamente efectivo contra malezas de difícil control.
- ♣ Por el efecto sinérgico de los dos activos herbicidas reduce la ocurrencia de rebrotes.
- ♣ No tiene efecto residual en el suelo.



Presentaciones:

Envase de 0.900 litros y garrafa 5.0 litros.

Cultivos:

Maíz y Sorgo.

Malezas:

Hojas Anchas: Quelite o Bledo (*Amaranthus hybridus*), Quelite Cenizo (*Chenopodium album*), Girasol (*Helianthus annuus*), Estrellita (*Galinsoga parviflora*), Flor Amarilla (*Melampodium devaricatum*), Flor Blanca (*Parthenium hysterophorus*), Tripa de Pollo (*Commelina diffusa*) y Campanita (*Ipomoea purpurea*).

Gramíneas: Zacate Triguillo (*Brachiaria plantaginea*), Zacate Pitillo (*Ixophorus unisetus*), Zacate Pata de Gallo (*Eleusine indica*), Zacate de Agua (*Echinochloa colona*), Zacate Fresadilla (*Digitaria saguinalis*) y Zacate Bermuda (*Cynodon dactylon*).

Dosis:

Se recomienda aplicar de 2.0 a 3.0 l/ha.

El herbicida post-emergente de doble acción y contundente en el control de malezas



Momento de Aplicación:

Aplicación Total en Pre-siembra o Pre-emergencia del cultivo y en post-emergencia de la maleza. Aplicar cuando las malezas tengan de 10 a 15 centímetros de altura y se encuentre en crecimiento activo.

Aplicación entre Surcos (hileras) dirigida a la maleza, evitando el contacto del producto con el cultivo, aplicar preferentemente cuando el cultivo tenga mas 40 centímetros de altura. Para mayor seguridad en la aplicación utilizar pantalla protectora o campana para dirigir la aspersión a las malezas y evitar el contacto con el cultivo.

Recomendaciones en la Aplicación:

Es importante asegurar un buen cubrimiento de la capa de malezas, utilizando de 300 a 400 l/ha de agua, usando boquillas de abanico plano 8003 u 8004. Debe utilizarse agua limpia, libre de materia orgánica y sedimentos (tierra), ya que estos inactivan el producto reduciendo su efectividad herbicida. No aplicar en presencia de vientos con velocidad mayor a 8 km/h y si hay probabilidad de lluvia antes de 1 hora.

Compatibilidad:

Es compatible con la mayoría de los herbicidas recomendados y registrados en los cultivos aquí indicados. Por su rápida acción quemante no se recomienda mezclar con herbicidas sistémicos.

RSCO-MEZC-1229-309-005-038

Gowan

GOWAN MEXICANA, S.A.P.I. DE C.V.

Calzada Cetys No. 2799, Edificio "B" Local 2 y 4, Colonia Rivera, C.P. 21259, Mexicali, Baja California, México.

Nov-2011

Página Web: www.gowanmexicana.com

Tel. 01 (686) 564-7500

E-mail: contacto@gowanmexicana.com



Paraquat 200

Gowan® Paraquat 200

Gowan MEXICANA

- Atributos
- Beneficios
- Presentaciones
- Cultivos
- Malezas
- Dosis
- Momento de Aplicación
- Recomendaciones en la Aplicación
- Compatibilidad

HERBICIDAS

ATRIBUTOS

- ♣ Herbicida Agrícola de contacto y acción total.
- ♣ Ingrediente activo: Paraquat con un contenido de 200 gramos de i.a./litro.
- ♣ Formulación en Líquido Miscible.
- ♣ Es un producto del grupo de las Bipiridilos.
- ♣ Herbicida de aplicación en Post-emergencia de la maleza,
- ♣ Por su acción total sobre las partes verdes de las plantas es utilizado como Desecante y Defoliante.
- ♣ Actúa inhibiendo el Fotosistema I (FSI), el sitio de acción es el Cloroplasto, en donde el flujo de electrones durante la fotosíntesis entran en contacto con el Ión Paraquat, que al reaccionar forman radicales libres, los cuales son rápidamente reconvertidos por el Oxígeno en Superóxidos (efecto desecante).
- ♣ Una vez aplicado, su efecto herbicida es extraordinariamente rápido, en 1 hora ha penetrado el área foliar y se inicia el proceso de desecación y muerte de las plantas.

BENEFICIOS

- ♣ Por su rápido efecto de secado de la maleza, elimina de inmediatamente el efecto de competencia con el cultivo.
- ♣ Amplio espectro de control sobre el complejo de malezas (gramíneas y hojas anchas).
- ♣ Muy versátil en sus usos y aplicaciones (Pre-siembra, Pre y Post-emergencia del cultivo).
- ♣ Usado como Desecante y Defoliante es una Herramienta muy útil en la programación de las cosechas.
- ♣ Muy útil en zonas de alta precipitación, es efectivo con lluvias después de 1 hora de aplicado.
- ♣ Protege al suelo de la erosión ya que deja sobre el suelo una capa de residuos vegetales (malezas muertas).



El herbicida post-emergente más versátil y de rápida acción para el control de malezas



Presentaciones:

Envase de 0.900 litros y Garrafa de 5.0 litros.

Cultivos:

Aguacate, Café, Guayabo, Papaya, Plátano, Cítricos, Durazno, Manzano, Nogal, Peral, Piña, Caña de Azúcar, Brócoli, Calabacita, Cebolla, Chicharo, Chile, Col, Coliflor, Espárrago, Jitomate, Lechuga, Melón, Pepino, Sandía, Papa, Zanahoria, Maíz, Frijol, Cártamo, Girasol y Soya.

Malezas:

Quelite (*Amaranthus sp*), Sanguinaria o Lengua de Pájaro (*Polygonum aviculare*), Alache o Quesito (*Anoda cristata*), Golondrina o Lechosa (*Euphorbia sp*), Quelite Cenizo (*Chenopodium album*), Verdolaga (*Portulaca oleracea*), Girasol (*Helianthus annuus*), Nabo de campo o Mostaza (*Brassica campestris*), Zacate Pata de Gallina o Fresadilla (*Digitaria sanguinalis*), Zacate Pinto (*Echinochloa colona*), Zacate Cadillo o Erizo (*Cenchrus echinatus*), Zacate Gramma (*Cynodon dactylon*), Avena Loca (*Avena fatua*), Alpistillo (*Phalaris minor*).

Dosis:

Utilizado como Herbicida: Aplicar de 1.5 a 3.0 l/ha.

Utilizado como Defoliante: Aplicar 0.5 a 1.0 l/60 a 100 l/ha de agua.

Utilizado como Desecante: Aplicar 1.0 a 5.0 l/60 a 100 l/ha de agua.

Momento de Aplicación:

Aplicación total en Pre-siembra o Pre-emergencia del cultivo y Post-emergencia de la maleza. Aplicar cuando las malezas tengan de 10 a 15 centímetros de altura y estén en crecimiento vigoroso.

Aplicación entre surcos (hileras) dirigida a la maleza evitando el contacto del producto con el cultivo. Para mayor seguridad en la aplicación utilizar pantalla protectora o campana.

Recomendaciones en la Aplicación:

Es importante asegurar un buen cubrimiento de la maleza, utilizando de 300 a 400 litros de agua por hectárea, usando boquillas de abanico plano 8003 u 8004. Al hacer la mezcla de aplicación, utilice agua limpia, sin sedimentos (tierra) y materia orgánica, ya que estos inactivan el Paraquat y reducen la efectividad del herbicida. No aplicar en presencia de vientos con velocidad mayor a 8 km/h.

Compatibilidad:

Paraquat 200 es compatible con la mayoría de los herbicidas recomendados y registrados en los cultivos aquí indicados. Por su acción secante no se recomienda mezclar con herbicidas sistémicos.

RSCO-HEDE-0244-328-013-026

Gowan®

GOWAN MEXICANA, S.A.P.I. DE C.V.

Calzada Cetys No. 2799, Edificio "B" Local 2 y 4, Colonia Rivera, C.P. 21259, Mexicali, Baja California, México.

Nov-2011

Página Web: www.gowanmexicana.com

Tel. 01 (686) 564-7500

E-mail: contacto@gowanmexicana.com



Patrol 33 CE

Patrol 33CE

Gowan MEXICANA

- Atributos
- Beneficios
- Presentaciones
- Cultivos
- Malezas
- Dosis
- Momento de Aplicación
- Recomendaciones en la Aplicación
- Compatibilidad

HERBICIDAS



ATRIBUTOS

- ♣ Herbicida Agrícola Pre-emergente de efecto residual.
- ♣ Ingrediente activo: Pendimetalín con un contenido de 330 gramos de i.a./litro.
- ♣ Formulación en Concentrado Emulsionable.
- ♣ Producto del grupo de las Dinitroanilinas.
- ♣ El producto es absorbido por las malezas a través de las raíces en desarrollo (hipocótilo) y talluelos en formación (epicótilo).
- ♣ Actúa inhibiendo la división y elongación celular de los tejidos meristemáticos de las raíces y talluelos, las malezas mueren durante el proceso de germinación o inmediatamente después de la emergencia por ausencia de raíces secundarias.
- ♣ Es un producto muy estable en el suelo por su baja volatilización, porque no es afectado por la luz solar, además de tener baja solubilidad en agua (no se lixivia).

BENEFICIOS

- ♣ Herbicida sellante, de efecto residual y de aplicación en Pre-emergencia de la maleza.
- ♣ Excelente espectro de control, efectivo contra malezas de hoja ancha y gramíneas.
- ♣ Muy versátil en su aplicación, puede aplicarse sobre suelo seco o húmedo.
- ♣ Protección efectiva durante el período crítico de competencia de las malezas con el cultivo.
- ♣ Producto de fácil manejo al aplicarlo sobre suelo seco, ya que no requiere incorporación inmediata.
- ♣ Por su excelente efecto residual, ofrece un control prolongado de las malezas hasta por 60 días.

El herbicida selectivo y de efecto residual que asegura un buen principio en su cultivo



Presentaciones:

Envase de 1.0 litro y Garrafa de 10.0 litros.

Cultivos:

Cebolla (45) y Arroz (S/L)
() Intervalo de Seguridad.

Malezas:

Dicotiledóneas: Acahual (*Simsia amplexicaulis*), Quelite o Bledo (*Amaranthus hybridus*), Quelite Cenizo (*Chenopodium album*), Verdolaga (*Portulaca oleracea*)

Gramíneas: Zacate Liendrilla (*Eragrostis mexicana*), Zacate Pata de Ganso (*Eleusine multiflora*), Zacate Triguillo (*Brachiaria plantaginea*), Zacate de Agua (*Echinochloa colona*), Zacate Pata de Gallina (*Eleusine indica*) Zacate Caminador (*Rottboellia exaltata*)

Ciperáceas: Coquillo del Arroz (*Cyperus iria*).

Dosis:

En Cebolla 3.5 - 5.0 l/ha y en Arroz 4.0 - 5.0 l/ha.

Momento de Aplicación:

En el cultivo de Cebolla aplicar en pre-emergencia a la maleza, antes o después del riego de trasplante. En el caso del cultivo de Arroz aplicar en pre-emergencia a la maleza y al cultivo. Después de aplicado, el producto debe ser incorporado en forma mecánica o con agua de lluvia o riego en los siguientes 4 o 5 días.

Recomendaciones en la Aplicación:

Es importante asegurar un buen cubrimiento de la superficie del suelo, utilizando de 200 a 400 l/ha de agua en aplicación terrestre y de 50 a 60 l/ha de agua en aplicación aérea. Se debe hacer solo una aplicación de Pendimetalin durante el ciclo del cultivo. No aplicar en presencia de vientos con velocidad mayor a 8 km/h.

Compatibilidad:

Es compatible con la mayoría de los herbicidas actualmente usados, recomendados y registrados en los cultivos aquí indicados. No mezclar con productos alcalinos.

RSCO-HEDE-0246-314-009-034

GOWAN MEXICANA, S.A.P.I. DE C.V.

Calzada Cetys No. 2799, Edificio "B" Local 2 y 4, Colonia Rivera, C.P. 21259, Mexicali, Baja California, México.

Nov-2011

Página Web: www.gowanmexicana.com

Tel. 01 (686) 564-7500

E-mail: contacto@gowanmexicana.com



Prefar 480-E



PREFAR 480-E

bensulide

Gowan MEXICANA

- Atributos
- Beneficios
- Presentación
- Cultivos
- Malezas
- Dosis
- Momento de Aplicación
- Recomendaciones en la Aplicación
- Compatibilidad

HERBICIDAS

ATRIBUTOS

- ♣ Herbicida agrícola pre-emergente y de acción residual (Sellante).
- ♣ Ingrediente activo: Bensulide con un contenido de 480 gramos de i.a./litro.
- ♣ Formulación en Concentrado Emulsionable.
- ♣ Aplicado en pre-emergencia actúa inhibiendo la germinación de las semillas de las malezas.
- ♣ Se concentra en el coleóptilo impidiendo la formación y desarrollo de las raíces así como anulando la formación de talluelos y provocando la muerte de la plántula en proceso de germinación.
- ♣ Actúa únicamente sobre los tejidos meristemáticos en desarrollo, no controla malezas emergidas (establecidas).

BENEFICIOS

- ♣ Herbicida Pre-emergente con excelente efecto residual y altamente selectivo a los cultivos recomendados.
- ♣ Elimina el efecto de competencia desde el establecimiento y durante el período crítico para el cultivo.
- ♣ Control efectivo sobre gramíneas de semilla pequeña y algunas hojas anchas.
- ♣ Muy versátil en su uso, puede ser usado en aplicación total o en aplicación en banda (½ dosis).
- ♣ Permite mezclas con otros herbicidas para ampliar su espectro de control sobre hojas anchas.



Presentación:

Garrafa de 10.0 litros.

Cultivos:

Crucíferas (Brócoli, Col, Coliflor y Col de Bruselas), Chile, Tomate, Cucurbitáceas (Pepino, Pepinillo, Melón, Sandía, Calabazas), Tomatillo o Tomate de Cáscara, Zanahoria, Cebolla, y Hortalizas Chinas .

Malezas:

Gramíneas: Zacate de Agua (*Echinochloa crus-galli*), Zacate Panicum (*Panicum dichotomiflorum*), Zacate Pinto (*Echinochloa colona*), Zacate Muela de Caballo (*Brachiaria platyphilla*), Zacate Cola de Zorra (*Setaria spp.*), Zacate Salado (*Leptochloa spp.*), Pasto Silvestre (*Digitaria spp.*) y Zacate Pata de Ganso (*Eleusine indica*).

Hojas Anchas: Verdolaga (*Portulaca oleracea*), Quelite Morado (*Chenopodium murale*), Bledo Rojo (*Amaranthus retroflexus*) y Chinchicastle (*Urtica urens*).

Dosis:

En aplicación total 10 a 14 l/ha y en aplicación en banda 5 a 6 l/ha.

El herbicida pre-emergente para el Agricultor Conocedor



Momento de Aplicación:

Siembra Directa:

Pre-siembra: Aplicar e incorporar con maquinaria a una profundidad de 4 a 6 centímetros antes de la siembra, después sembrar y regar.

Pre-emergencia: Sembrar, aplicar e incorporar con el riego.

Trasplante:

Pre-trasplante: Aplicar e incorporar con maquinaria a una profundidad de 4 a 6 centímetros, después regar y trasplantar.

Post-trasplante: Aplicar e incorporar con el riego y después trasplantar.

Recomendaciones en la Aplicación:

Para la aplicación de **Prefar 480-E** el suelo debe estar bien preparado (mullido) y sin terrones. Es importante asegurar un buen cubrimiento de la superficie del suelo a aplicar, utilizando de 200 a 300 l/ha de agua en aplicación total y de 150 a 200 l/ha de agua en aplicación en banda.

Compatibilidad:

Es compatible con la mayoría de los herbicidas usados, recomendados y registrados en los cultivos aquí indicados. No es compatible con fertilizantes líquidos.

RSCO-HEDE-0206-304-009-046

Gowan

GOWAN MEXICANA, S.A.P.I. DE C.V.

Calzada Cety's No. 2799, Edificio "B" Local 2 y 4, Colonia Rivera, C.P. 21259, Mexicali, Baja California, México.

Nov-2011

Página Web: www.gowanmexicana.com

Tel. 01 (686) 564-7500

E-mail: contacto@gowanmexicana.com



- Atributos
- Beneficios
- Presentación
- Cultivos
- Malezas
- Dosis
- Momento de Aplicación
- Recomendaciones en la Aplicación
- Compatibilidad

HERBICIDAS

ATRIBUTOS

- ♣ Herbicida pre-emergente y con prolongado efecto residual (Sellante).
- ♣ Ingrediente activo: **Trifluralina Fotoestable** con un contenido de 600 gramos de i.a./litro.
- ♣ Formulación en Concentrado Emulsionable.
- ♣ Es un producto del grupo de las Dinitroanilinas.
- ♣ A diferencia de las Trifluralinas Convencionales, la innovadora formulación de **Premerlin 600CE** contiene aditivos que actúan como agentes que protegen la molécula de Trifluralina contra la fotodegradación por efecto de la radiación ultravioleta (UV) de la luz solar y para minimizar las pérdidas por volatilización.
- ♣ Su formulación contiene adyuvantes que mejoran la solubilidad de la Trifluralina en el agua, reduciendo su fijación en las partículas del suelo y permitiendo su transporte a la zona de germinación de las semillas de las malezas.
- ♣ Inhibe la división celular y por tanto el crecimiento de las malezas, deteniendo así la elongación de las raíces en formación. No controla malezas emergidas.

BENEFICIOS

- ♣ Herbicida de aplicación en Pre-emergencia, a base de **Trifluralina Fotoestable** altamente selectivo a los cultivos recomendados.
- ♣ Muy versátil en su uso, ya que se puede aplicar en Pre-siembra, Pre-emergencia y Pre-trasplante.
- ♣ Muy fácil en su manejo, no requiere incorporación mecánica inmediata, conservando sus efectividad y actividad herbicida.
- ♣ Permite la incorporación por medio de agua de riego o lluvia hasta 3 días después de aplicado.
- ♣ Prolongado control de las malezas por su excelente efecto residual.
- ♣ Cultivo libre de malezas desde el establecimiento.



Presentación:

Garrafa de 5.0 litros.

Cultivos:

Chile, Jitomate (Tomate Rojo) y Tabaco.

Malezas:

Hojas Anchas: Quelite o Bledo (*Amaranthus hybridus*), Verdolaga (*Portulaca oleracea*) y Malva (*Malva parviflora*).

Gramíneas: Zacate Bermuda de Semilla (*Cynodon dactylon*).

Dosis:

Las dosis de **Premerlin 600CE** están determinadas por el tipo y textura del suelo:

Suelos Ligeros	(Arenoso a Franco Arenoso)	2.0 l/ha
Suelos Medianos	(Franco a Franco Limoso)	2.5 l/ha
Suelos Pesados	(Franco Arcilloso a Arcilloso)	3.0 l/ha

El herbicida a base de Trifluralina Fotoestable efectivo y de manejo versátil



Momento de Aplicación:

Para su aplicación, el suelo debe estar bien preparado, (mullido) y sin terrones. Se debe aplicar antes del riego de nacencia o del trasplante del cultivo y permite la incorporación por medio del agua de riego o lluvia en los siguientes 3 días después de la aplicación (3 DDA).

Recomendaciones en la Aplicación:

Es importante asegurar un buen cubrimiento de la superficie del suelo a aplicar, utilizando de 200 a 300 litros de agua por hectárea, aplicando con boquillas de abanico plano 11003 ó 11004 o equivalentes. No aplicar en presencia de vientos con velocidad mayor a 8 km/h.

Compatibilidad:

Es compatible con la mayoría de los herbicidas recomendados y registrados en los cultivos aquí indicados. No mezclar con fertilizantes líquidos.



Sandea 75 GD

Sandea® 75 GD



- Atributos
- Beneficios
- Presentación
- Cultivos
- Malezas
- Dosis
- Momento de Aplicación
- Recomendaciones en la Aplicación
- Intervalo para la Rotación de Cultivos

HERBICIDAS

ATRIBUTOS

- ♣ Herbicida Agrícola de acción sistémica.
- ♣ Ingrediente activo: Halosulfurón Metil con un contenido de 750 gramos de i.a./kilo.
- ♣ Formulación en Gránulos Dispersables.
- ♣ Es un producto del grupo de las Sulfonilureas.
- ♣ Herbicida de aplicación en Post-emergencia de la maleza.
- ♣ Una vez aplicado, es absorbido rápidamente a través del follaje (hojas y brotes verdes).
- ♣ Se concentra en los meristemos apicales (puntos de crecimiento), interrumpiendo la formación de nuevas células, deteniendo así el crecimiento de la maleza.
- ♣ Los síntomas se manifiestan inicialmente con una clorosis leve en las hojas, seguida de una clorosis general y necrosis total de los tejidos vegetales y la posterior muerte de la maleza.
- ♣ La muerte de la maleza ocurre de los 14 a los 28 días después de la aplicación.

BENEFICIOS

- ♣ Por su acción sistémica controla eficazmente Coquillo Amarillo y Morado de semilla y de rizoma.
- ♣ Al moverse vía Floema y concentrarse en los puntos de crecimiento, mata al Coquillo de raíz y evita el rebrote.
- ♣ Es seguro a los cultivos aquí recomendados, aplicando en forma dirigida a la maleza.
- ♣ Excelente herramienta en la limpieza y saneamiento de lotes altamente infestados de Coquillo.
- ♣ Elimina el efecto alelopático del Coquillo sobre el Cultivo, protegiéndolo así durante el período crítico de competencia.
- ♣ Adicionalmente es altamente efectivo contra malezas de hoja ancha sensibles como Girasol, Aceitilla, Estrellita, Guachapote, Platanillo o Chilillo y Aachualillo.



El mejor y más efectivo herbicida post-emergente para el control de Coquillo



Presentación:

Envase de 50 gramos.

Cultivos:

Pepino (30), Calabacita (30), Calabaza(30), Melón (30), Sandía (30), Chile (30), Jitomate (30), Berenjena (30) y Tomate de Cáscara (30) () Intervalo de Seguridad.

Malezas:

Coquillo Morado (*Cyperus rotundus*), Coquillo Amarillo (*Cyperus esculentus*), Coquillo del Arroz (*Cyperus iria*), Guachapote (*Xanthium strumarium*), Girasol (*Helianthus annuus*), Platanillo o Chilillo (*Cleome viscosa*), Aceitilla (*Bidens odorata*), Estrellita (*Galinsoga parviflora*) y Aachualillo (*Simsia amplexicaulis*).

Dosis:

Aplicar de 40 a 100 g/ha (para Ciperáceas de 75 a 100 g/ha).

Momento de Aplicación:

Aplicación en post-emergencia dirigida a la maleza. Aplicar cuando las malezas se encuentre en crecimiento activo, cuando éstas estén en la etapa de 3 a 4 hojas verdaderas y una altura de 10 a 15 cm.

Recomendaciones en la Aplicación:

Es importante asegurar un buen cubrimiento de la maleza, utilizando de 250 a 300 litros de agua por hectárea. Evite el contacto con el cultivo y especialmente con los puntos de crecimiento (brotes).

Intervalo para la Rotación de Cultivos:

Caña de Azúcar y Maíz	0 Meses
Cebada, Avena, Trigo, Arroz, Sorgo y Pastos	2 Meses
Calabacita, Melón, Sandía y Pepino	2 Meses
Jitomate (Trasplante) y Frijol (Grano y Ejote)	3 Meses
Chile, Papa y Alfalfa	4 Meses
*Cebolla y Lechuga	12 Meses
*Brócoli, Col, Coliflor y Zanahoria	15 Meses
*Espinaca	24 Meses
* Cultivos altamente sensibles a Halosulfurón Metil	

RSCO-HEDE-0295-305-034-075



GOWAN MEXICANA, S.A.P.I. DE C.V.

Calzada Cetys No. 2799, Edificio "B" Local 2 y 4, Colonia Rivera, C.P. 21259, Mexicali, Baja California, México.

Nov-2011

Página Web: www.gowanmexicana.com

Tel. 01 (686) 564-7500

E-mail: contacto@gowanmexicana.com



Sempra 75 GD

Sempra® 75GD

Gowan MEXICANA

- Atributos
- Beneficios
- Presentación
- Cultivos
- Malezas
- Dosis
- Momento de Aplicación
- Recomendaciones en la Aplicación
- Intervalo para la Rotación de Cultivos

HERBICIDAS

ATRIBUTOS

- ♣ Herbicida Agrícola de acción sistémica.
- ♣ Ingrediente activo: Halosulfurón Metil con un contenido de 750 gramos de i.a./kilo.
- ♣ Formulación en Gránulos Dispersables.
- ♣ Es un producto del grupo de las Sulfonilureas.
- ♣ Herbicida de aplicación en Post-emergencia de la maleza.
- ♣ Una vez aplicado, es absorbido rápidamente a través del follaje (hojas y brotes verdes).
- ♣ Se concentra en los meristemos apicales (puntos de crecimiento), interrumpiendo la formación de nuevas células, deteniendo así el crecimiento de la maleza.
- ♣ Los síntomas se manifiestan inicialmente con una clorosis leve en las hojas, seguida de una clorosis general y necrosis total de los tejidos vegetales y la posterior muerte de la maleza.
- ♣ La muerte de la maleza ocurre de los 14 a los 28 días después de la aplicación.

BENEFICIOS

- ♣ Por su acción sistémica controla eficazmente Coquillo Amarillo y Morado de semilla y de rizoma.
- ♣ Al moverse vía Floema y concentrarse en los puntos de crecimiento, mata al Coquillo de raíz y evita el rebrote.
- ♣ Altamente Selectivo a los cultivos aquí recomendados.
- ♣ Excelente herramienta en la limpieza y saneamiento de lotes altamente infestados de Coquillo.
- ♣ Elimina el efecto alelopático del Coquillo sobre el Cultivo, protegiéndolo así durante el período crítico de competencia.
- ♣ Adicionalmente es altamente efectivo contra malezas de hoja ancha sensibles como Guachapote, Girasol, Platanillo, Clavillo, Hierba de la Abuela, Lagañosa, Gigantón o Polote, Aceitilla, Cardo Común, Quelite o Bledo y Jarilla o Asomiate Amarillo.



Presentaciones:

Envase de 100 gramos y frasco de 6 gramos (**Sempra Mochilazo**).

Cultivos:

Maíz (30), Sorgo (30), Arroz (30), Caña de Azúcar (30) y Agave (30).
() Intervalo de Seguridad.

Malezas:

Coquillo Morado (*Cyperus rotundus*), Coquillo Amarillo (*Cyperus esculentus*), Coquillo del Arroz (*Cyperus iria*), Guachapote (*Xanthium strumarium*), Girasol (*Helianthus annuus*), Platanillo (*Cleome viscosa*), Clavillo (*Ludwigia leptocarpa*), Hierba de la Abuela (*Croton lobatus*), Lagañosa (*Flaveria trinervia*), Gigantón o Polote (*Tithonia tubiformis*), Aceitilla (*Bidens odorata*), Cardo Común (*Cirsium vulgare*), Quelite o Bledo (*Amaranthus hybridus*) y Jarilla o Asomiate Amarillo (*Senecio salignus*).

Dosis:

Aplicar de 50 a 150 g/ha (para Ciperáceas de 75 a 150 g/ha).

El mejor y más efectivo herbicida post-emergente para el control de Coquillo



Momento de Aplicación:

Aplicación en post-emergencia dirigida a la maleza. Aplicar cuando las malezas se encuentre en crecimiento activo, cuando éstas estén en la etapa de 3 a 4 hojas verdaderas y una altura de 10 a 15 cm.

Recomendaciones en la Aplicación:

Es importante asegurar un buen cubrimiento de la maleza, utilizando de 250 a 300 litros de agua por hectárea. Evite el contacto con el cultivo y especialmente con los puntos de crecimiento (brotes).

Intervalo para la Rotación de Cultivos:

Caña de Azúcar y Maíz	0 Meses
Cebada, Avena, Trigo, Arroz, Sorgo y Pastos	2 Meses
Calabacita, Melón, Sandía y Pepino	2 Meses
Jitomate (Trasplante) y Frijol (Grano y Ejote)	3 Meses
Chile, Papa y Alfalfa	4 Meses
*Cebolla y Lechuga	12 Meses
*Brócoli, Col, Coliflor y Zanahoria	15 Meses
*Espinaca	24 Meses

* Cultivos altamente sensibles a Halosulfurón Metil

RSCO-HEDE-0295-305-034-075

Gowan

GOWAN MEXICANA, S.A.P.I. DE C.V.

Calzada Cety's No. 2799, Edificio "B" Local 2 y 4, Colonia Rivera, C.P. 21259, Mexicali, Baja California, México.

Nov-2011

Página Web: www.gowanmexicana.com

Tel. 01 (686) 564-7500

E-mail: contacto@gowanmexicana.com



Trifluralina 480 CE

Gowan®
Trifluralina
480CE

Gowan
MEXICANA

- Atributos
- Beneficios
- Presentaciones
- Cultivos
- Malezas
- Dosis
- Momento de Aplicación
- Recomendaciones en la Aplicación
- Intervalo para la Rotación de Cultivos

HERBICIDAS



ATRIBUTOS

- ♣ Herbicida Agrícola Pre-emergente y de acción residual (Sellante).
- ♣ Ingrediente activo: Trifluralina con un contenido de 480 gramos de i.a./litro.
- ♣ Formulación en Concentrado Emulsionable.
- ♣ Producto del grupo de las Dinitroanilinas.
- ♣ Se aplica directamente sobre la superficie del suelo en seco, bien preparado (mullido),
- ♣ Es un producto que se degrada por efecto de la radiación ultravioleta de la luz solar y por volatilización, por lo que requiere de incorporación mecánica inmediatamente después de la aplicación.
- ♣ Inhibe la división celular y por tanto el crecimiento de las malezas, deteniendo así la elongación de las raíces en formación.
- ♣ Solo actúa sobre las semillas en proceso de germinación, no controla malezas emergidas (establecidas).

BENEFICIOS

- ♣ Herbicida altamente Selectivo de aplicación en Pre-emergencia que ofrece un prolongado efecto residual, protegiendo así al cultivo durante el período crítico de competencia con las malezas.
- ♣ Altamente efectivo contra el complejo de malezas de hoja ancha y gramíneas.
- ♣ De fácil aplicación sobre suelo seco, requiere de incorporación mecánica inmediata (máximo 4 horas después de aplicado).
- ♣ Versátil en su aplicación, puede ser utilizado en Pres-siembra y en Pre-trasplante del cultivo.



Presentaciones:

Envase de 0.950 litros y Garrafa de 10.0 litros .

Cultivos:

Algodonero, Cacahuete, Cártamo, Chile, Col, Col de Bruselas, Jitomate, Lechuga, Melón, Pepino, Sandía y Tabaco.

Malezas:

Gramíneas: Zacate Sabana (*Eragrostis mexicana*), Cadillo o Cardo (*Chenchrus echinatus*), Pasto de Invierno (*Poa annua*), Avena Silvestre (*Avena fatua*), Zacate Pinto (*Echinochloa colona*), Zacate de Agua (*Echinochloa crus-galli*), Zacate Fresadilla (*Digitaria sanguinalis*), Zacate Panizo (*Panicum sp.*), Zacate Pata de Ganso (*Eleusine multiflora*), Pata de Gallo (*Eleusine indica*) y Zacate Liendrilla (*Leptochloa spp.*).

Hojas Anchas: Verdolaga (*Portulaca oleracea*), Acahual (*Simsia amplexicaulis*), Quelite Cenizo (*Chenopodium album*), Quelite o Bledo (*Amaranthus hybridus*), Quelite de Puerco (*Chenopodium rostratum*), Rosilla Chica (*Galinsoga parviflora*), Mala Mujer (*Solanum rostratum*), Mostaza (*Brassica campestris*), Chayotillo (*Sycios angulatus*), Lengua de Vaca (*Rumex crispus*), Cardo Ruso (*Salsola kali*), Ortiga (*Urtica urens*) y Duraznillo (*Poligonum sp.*).

El herbicida pre-emergente de control prolongado



Dosis:

Las dosis de Trifluralina están determinadas por el tipo de suelo:

Suelos Ligeros	(Arenoso a Franco Arenoso)	1.2 l/ha
Suelos Medianos	(Franco a Franco Limoso)	1.8 l/ha
Suelos Pesados	(Franco Arcilloso a Arcilloso)	2.5 l/ha

Momento de Aplicación:

Antes de la Siembra o Trasplante: Se debe incorporar mediante un doble paso de rastra (cruza) a una profundidad de 8 a 15 cm.

Después de la Siembra: Se debe incorporar con Cultivadoras o Azadones Rotatorios con una profundidad de corte de 5 a 7 cm.

Después del Trasplante o en Post-emergencia: Se debe incorporar con Cultivadoras Rotatorias (tipo Lillingston) con una profundidad de corte de 5 a 10 cm.

Recomendaciones en la Aplicación:

Asegure un buen cubrimiento del suelo, utilizando de 200 a 300 litros de agua por hectárea. No aplicar con vientos mayores a 8 km/h.

Compatibilidad:

Es compatible con la mayoría de los herbicidas recomendados y registrados en los cultivos aquí indicados. No mezclar con fertilizantes líquidos.

RSCO-HEDE-0259-323-009-046

Gowan

GOWAN MEXICANA, S.A.P.I. DE C.V.

Calzada Cetys No. 2799, Edificio "B" Local 2 y 4, Colonia Rivera, C.P. 21259, Mexicali, Baja California, México.

Nov-2011

Página Web: www.gowanmexicana.com

Tel. 01 (686) 564-7500

E-mail: contacto@gowanmexicana.com



- Atributos
- Beneficios
- Presentación
- Cultivo
- Malezas que:
 - Controla
 - Suprime
 - No Controla
- Dosis
- Momento de Aplicación
- Recomendaciones en la Aplicación

HERBICIDAS

ATRIBUTOS

- ♣ Herbicida Agrícola de acción sistémica.
- ♣ Ingrediente Activo: Nicosulfurón con un contenido de 750 gramos de i.a./kilogramo.
- ♣ Formulación en Polvo Humectable.
- ♣ Es un producto del grupo de las Sulfonilureas.
- ♣ Herbicida Post-emergente de acción sistémica y altamente selectivo al cultivo de Maíz.
- ♣ Una vez aplicado, es absorbido rápidamente a través del follaje (hojas y brotes verdes).
- ♣ Dentro de la maleza se mueve vía Xilema y Floema, concentrándose en los meristemos apicales (puntos de crecimiento), interrumpiendo la formación de nuevas células, deteniendo de inmediato el crecimiento de la maleza.
- ♣ Dependiendo de las condiciones de temperatura y humedad en el suelo, los efectos de control de la maleza ocurren entre los 7 y 14 días después de la aplicación.

BENEFICIOS

- ♣ Herbicida Post-emergente altamente selectivo al cultivo del Maíz.
- ♣ Ofrece un excelente control de Zacate Johnson (de semilla y rizoma) y de Sorgo Mostrenco (Milpilla).
- ♣ Es una herramienta muy efectiva para el control Post-emergente de malezas en zonas con temporal errático.
- ♣ Elimina contundentemente la competencia de las malezas en el período crítico de competencia con el cultivo.
- ♣ Muy versátil en su uso ya que permite mezclas con otros herbicidas para ampliar el espectro de control de malezas.
- ♣ Por su acción sistémica, al moverse vía Floema permite controlar desde la raíz a las malezas.



Malezas que Controla



Malezas que Controla

El herbicida post-emergente altamente selectivo al maíz y efectivo contra las malezas



Malezas que Controla

Malezas que Suprime

Presentación:

Bolsa Aluminizada de 54 gramos (con dos Bolsas Hidrosolubles de 27 gramos cada una) con un envase de 500 mililitros de **SurfMax 920**.

Cultivo:

Maíz (S/L).

() Intervalo de Seguridad.

Malezas que Controla:

Zacate Johnson, (*Sorghum halepense*), Sorgo Mostrenco o Maicillo (*Sorghum bicolor*), Zacate Pinto (*Echinochloa colona*), Zacate de Agua (*Echinochloa crus-galli*), Avena Loca (*Avena fatua*), Zacate Cadillo (*Brachiaria sp.*), Zacate Caminador o Peludo (*Rottboellia exaltata*), Quelite o Bledo (*Amaranthus hybridus*), Rosa Amarilla (*Melampodium divaricatum*), Verdolaga (*Portulaca oleracea*), Girasol (*Helianthus spp.*), Golondrina o Pascuarilla (*Euphorbia dentata*), Nabo o Mostacilla (*Brassica campestris*), Lengua de Vaca (*Rumex crispus*), Chayotillo (*Sicyos angulata*), Aceitilla (*Bidens spp.*), Torito o Ajobro (*Tribulus terrestris*), Guachapote (*Xanthium strumarium*).

Malezas que Suprime:

Zacate Pitillo (*Ixophorus unisetus*) y Zacate Fresadilla (*Digitaria spp.*).

Malezas que No Controla:

Zacate Bermuda (*Cynodon dactylon*), Zacate Pata de Gallo (*Eleusine indica*), Zacate de Conejo (*Chloris spp.*) y Zacate Cola de Zorra o Zacate Salado (*Leptochloa filiformis*).

Dosis:

Aplicar de 54 a 81 gr/ha + 500-750 ml/ha de **SurfMax 920**. Usar la dosis alta cuando haya presencia de Zacate Pitillo y Zacate Fresadilla.

Momento de Aplicación:

Aplicar en post-emergencia al cultivo de Maíz, cuando el cultivo esté en la etapa entre 4 a 8 hojas verdaderas, en post-emergencia a la maleza y cuando éstas se encuentren en crecimiento vigoroso y con una altura de 5 a 10 centímetros.

Recomendaciones en la Aplicación:

Aplicar de 200 a 250 litros de agua limpia por hectárea utilizando boquillas de abanico plano 8002 u 8003; No aplicar en campos tratados con insecticidas sistémicos organofosforados al suelo (Terbufos); En caso de requerir tratamientos foliares con insecticidas organofosforados, estos deben hacerse 7 días antes ó 7 días después de la aplicación de **ZeaMax 75PH**; No aplicar si el cultivo se encuentra afectado por plagas ó enfermedades, ó si está sometido a condiciones extremas de bajas temperaturas ó sequía; No aplicar en presencia de viento con velocidad mayor a 8 km/h, y si hay probabilidad de lluvia antes de 4 horas.



- Atributos
- Beneficios
- Presentaciones
- Plagas
- Dosis
- Momento de Aplicación
- Recomendaciones en la Aplicación
- Compatibilidad



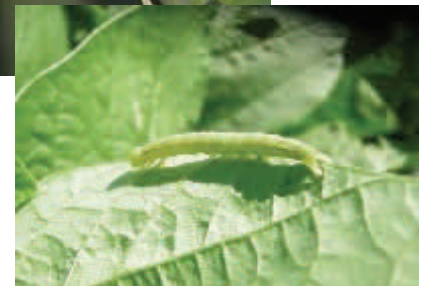
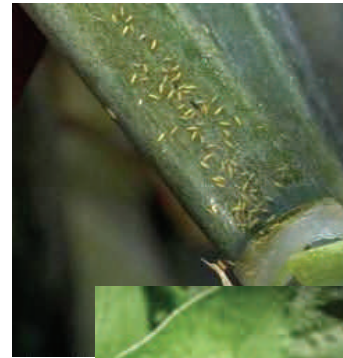
INSECTICIDA

ATRIBUTOS

- Es un Insecticida del grupo de los Piretroides.
- Ingrediente activo: Cipermetrina conteniendo 200 gramos de i.a./litro.
- Emulsión Concentrada formulada con ingredientes estables a temperaturas elevadas y a la acción de los rayos U.V.
- Insecticida de amplio espectro de Contacto, Ingestión, con efecto sobre Lepidópteros, Coleópteros y Hemípteros.
- El modo de acción es la inhibición de la alimentación, ofreciendo un efecto de repelencia, con efecto de derribe.
- El mecanismo de acción es: afectando la transmisión del impulso nervioso en el sistema nervioso central y periférico de la plaga, interfiriendo en los canales de sodio en el axón.
- Es un producto con propiedades lipofílicas gracias a la acción del ácido piretroico.
- Para organismos de sangre caliente, la toxicidad es muy baja.
- Altamente efectivo contra larvas de lepidópteros, Chinchas y Trips.
- Tiempo de re-ingreso: 2 horas.
- Es un producto bio-degradable, no acumulable en tejidos grasos.
- Clasificación Toxicológica III.

BENEFICIOS

- Insecticida que por su modo de acción y por ser del grupo de piretroides es útil en el MIP.
- Amplio espectro sobre insectos masticadores y chupadores.
- Por su baja toxicidad es muy seguro al momento de la aplicación.
- Es un producto que disminuye el número de aplicaciones de insecticidas en los cultivos, por su persistencia en el cultivo.
- Es un producto con periodo de persistencia largo, por su facilidad de adsorción.



Presentaciones:

Envases de 1.0 y 0.250 litros.

Cultivos:

Algodón (30), Maíz (1), Soya (7), Frijol (30) y Cebolla (7).

() Intervalo de Seguridad.

Plagas.

Chinchas: (*Lygus spp.*, *L. lineoralis*, *Creontiades rubrinervis*, *C. debilis*, *Nezara viridula*, *Euschistus servus*); **Gusanos:** (*Helicoverpa zea*, *H. virescens*, *Trichoplusia ni*, *Alabama argilacea*, *Estigmene acreae*, *Pectinophora gossypiella*, *Spodoptera exigua*, *Anticarsia gemmatilis*, *Pseudoplusia includens*); **Palomillas:** (*Plutella xylostella*, *Pthorimaea operculella*); **Trips:** (*Thrips tabaci*).

Dosis:

La mayoría de los cultivos : 300 a 500 ml/ha.

Granos: 250 a 300 ml/ha.

Con el Poder

Lipofílico !

Momento de Aplicación:

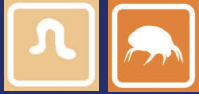
Cuando aparezcan las primeras poblaciones del insecto o cuando el umbral económico lo determine según cada especie.

Recomendaciones en la Aplicación:

Aplicar con una solución de un pH cercano a un valor de 7, de preferencia por la mañana o por la tarde, para evitar altas temperaturas. No aplicarlo en floración para no alterar el trabajo de los insectos polinizadores.

Compatibilidad:

No aplicar en mezcla con productos de reacción alcalina, ni caldo bordelés.



DIMETOATO 400 CE

Gowan®
Dimetoato
400CE

Gowan
MEXICANA

- Atributos
- Beneficios
- Presentaciones
- Plagas
- Dosis
- Momento de Aplicación
- Recomendaciones en la Aplicación
- Compatibilidad

INSECTICIDA-ACARICIDA

ATRIBUTOS

- Es un Insecticida del Grupo de los Organofosforados.
- Ingrediente activo: Dimetoato conteniendo 400 gramos de i.a./litro.
- Formulado como Emulsión Concentrada.
- Insecticida-Acaricida de amplio espectro Sistémico y de Contacto.
- Su mecanismo de acción es afectando el desempeño de la colinesterasa, en el sistema nervioso central.
- Es absorbido rápidamente después de la aplicación, transportándose por la sabia hacia las partes en crecimiento de la planta, protegiendo los brotes hasta 15 días después de la aplicación.
- Tiempo de re-entrada: 3 días.
- Categoría Toxicológica III: Moderadamente Tóxico.

BENEFICIOS

- Insecticida útil por su modo de acción y por su baja toxicidad a fauna benéfica dentro del esquema de MIP.
- Amplio espectro sobre insectos masticadores, picadores, chinches, barrenadores, mosquitas blancas y chupadores.
- Insecticida de protección prolongada por su acción sistémica Acropétala.
- Producto Moderadamente toxico por sus características sistémicas.



Su Doble Acción lo hace
Confiable!

Presentaciones:

Envase de 0.950 litros y garrafa de 10.0 litros.

Cultivos:

Alfalfa (10), Algodón (14), Apio (7), Brócoli (7), Col (3), Coliflor (7), Cártamo (14), Chicharo (21), Chile (S/L), Frijol (21), Jitomate (7), Lechuga (14), Maíz (14), Melón (3), Sandía (3), Papa (S/L), Sorgo (28), Soya (21), Trigo (60).

() Intervalo de Seguridad.

Momento de Aplicación:

Cuando aparezcan las primeras poblaciones del insecto o cuando el umbral económico lo determine según cada especie.

Aplice a las primeras horas del día para evitar daños a las abejas polinizadoras.

Recomendaciones en la Aplicación:

No aplicar en horas de calor intenso. Se recomienda hacer las aplicaciones por la mañana.

Compatibilidad:

Se puede aplicar con productos de uso común, siempre y cuando cuenten con registro y autorización de uso en los cultivos indicados, pero no es compatible con compuestos de reacción alcalina como el caldo bordelés.



Plagas:

Chicharritas: (*Aceratogalia curvata*, *Empoasca spp.*, *E. fabae*, *Eutettix tenellus*, *Dalbulus elimatus*, *D. maidis*); **Pulgones:** (*Therioaphis maculata*, *Acyrtosiphon pisum*, *Aphis gossypii*, *Brevicoryne brassicae*, *Myzus persicae*, *Rhopalosiphum maidis*, *Shizaphis graminum*, *Macrosiphum solanifolli*, *Siobium avenae*); **Chinches:** (*Lygus lineoralis*, *Corythucha mcelfreshi*, *Dysdercus spp.*, *Creontiades rubrinervis*, *C. debilis*, *Chlorochroa ligata*, *Euschistus servus*, *Nezara viridula*, *Murganita histrionica*); **Minadores:** (*Liriomyza pusilla*, *L. spp.*, *L. munda*); **Pulga Saltona:** (*Psallus seriatus*, *Spanagonicus albofasciatus*, *Chaetocnema spp.*, *Halticus spp.*); **Trips:** (*Thrips tabaci*, *Frankiniella spp.*, *Caliothrips phaseoli*, *Frankiniella spp.*, *F. williamsi*, *F. occidentalis*); **Araña Roja:** (*Oligonychus mexicanus*, *Tetranychus spp.*).

Dosis:

Aplicar de 0.500 a 1.750 l/ha.

RSCO-INAC-0124-345-009-038

Gowan®

GOWAN MEXICANA, S.A.P.I. DE C.V.

Calzada Cety's No. 2799, Edificio "B" Local 2 y 4, Colonia Rivera, C.P. 21259, Mexicali, Baja California, México.

Nov-2011

Página Web: www.gowanmexicana.com

Tel. 01 (686) 564-7500

E-mail: contacto@gowanmexicana.com



- Atributos
- Beneficios
- Presentaciones
- Plagas
- Dosis
- Momento de Aplicación
- Recomendaciones en la Aplicación
- Compatibilidad

INSECTICIDA-ACARICIDA

ATRIBUTOS

- Es un Insecticida del grupo Diester Sulfito Lábil o un Ester Sulfuroso de una Dietanolamina Cíclica Clorada.
- Ingrediente activo: Endosulfan conteniendo 360 gramos de i.a./litro.
- Formulado como Emulsión Concentrada.
- El modo de acción es diverso: es un insecticida de Contacto y Estomacal, a temperaturas mayores de 20 °C actúa una fase de vapor.
- Mecanismo de Acción: Actúa sobre el sistema nervioso central.
- Baja toxicidad para insectos benéficos, como las abejas y abejorros.

BENEFICIOS

- Insecticida útil por su modo de acción y por su baja toxicidad a fauna benéfica dentro del esquema de MIP.
- Amplio espectro sobre insectos Masticadores, Barrenadores, Picudos, Escamas, Chupadores y Ácaros.
- Por su baja toxicidad a las abejas, ideal en cultivos con polinización cruzada.

CON **ENDOSULFAN 3 EC**,

NO HAY PLAGA QUE SE ESCONDA!!!



Presentaciones:

Envases de 0.950 y 10.0 litros.

Cultivos:

Algodón (S/L), Apio (14), Alfalfa (21), Brócoli, Coliflor y Col (14), Berenjena (1), Caña de Azúcar (21), Cártamo (14), Calabacita y Melón (S/L), Chile (4), Chicharo (14), Durazno (21), Fresa (4), Frijol (4), Lechuga (14), Manzana (21), Peral (7), Nogal Pecanero (7), Papa (S/L), Ornamentales (S/L), Sandía (S/L), Piña (7), Vid (7).

() Intervalo de Seguridad.

Momento de Aplicación:

Cuando aparezcan las primeras poblaciones del insecto o cuando el umbral económico lo determine, según cada especie.

Recomendaciones en la Aplicación:

Aplicar con una solución de un pH cercano a un valor de 7.

Compatibilidad:

No mezclarlo con productos de reacción alcalina.

Contraindicaciones:

No usarlo cuando el siguiente cultivo sea de tipo radicular o sean tubérculos, tales como: Papa, Rábano, Zanahoria, Betabel.



Plagas:

Pulgones: (*Therioaphis maculata* (Buckton), *Acyrtosiphon pisum* (Harris), *Aphis gossypii* (Glover), *Aphis spp.*, *A. pomi*, *A. illinoisensis*, *Myzus persicae* (Sulzer), *Pentatrachopus thomas*, *P. fragaefolii*, *P. jacobii*, *Monellia costalis*, *Melanocallis caryaefoliae*, *Eriosoma lanigerum* (Hausmann), *Macrosiphum solanifolii*); **Chapulines:** (*Melanoplus spp.*, *Shpenarium spp.*, *Brachystola spp.*); **Picudos:** (*Hypera brunneipennis* (Boheman), *Anthonomus grandis* (Boheman), *A. eugenii*, *Aphion godmani*, *Epicaerus cognatus* (Sharp)); **Gusanos:** (*Helicoverpa zea* (Bodie), *H. virescens* (Fabricius), *Trichoplusia ni* (Hubner), *Pieris rapae*, *P. protodice*, *Leptohobia aripa*, *Harrisima brillians* (B & Mc)); **Mosquita Blanca:** (*Bemisia tabaci* (Gennadius)), *Trialeurodes vaporariorum*, *T. packardii*); **Chinches:** (*Lygus spp.*, *Corythucha mclfreshi*, *Dysdercus spp.*); **Pulgas Saltonas:** (*Phyllotreta spp.*, *Epitrix spp.*, *Chaetocnema spp.*); **Barrenadores:** (*Chilo loftini*, *Diatraea spp.*, *Tecia basilides*, *Melittia satyriniformis*); **Chicharritas:** (*Empoasca spp.*); **Frailecillo:** (*Macrodactylus spp.*); **Ácaros:** (*Steneotarsonemus pallidus*, *Tetranychus telarius*); **Palomillas de la Manzana:** (*Cydia pomonella*); **Catarinita de la Papa:** (*Leptinotarsa decemlineata*); **Trips:** (*Thrips tabaci*); **Piojo Harinoso:** (*Dysmicoccus brevipipes*).

Dosis:

Cultivos en General	1.0 a 3.0 l/ha.
Frutales	250 ml/100 litros de agua.
Ornamentales	300 ml/100 litros de agua.

RSCO-INAC-0126-322-002-053

Gowan

GOWAN MEXICANA, S.A.P.I. DE C.V.

Calzada Cetys No. 2799, Edificio "B" Local 2 y 4, Colonia Rivera, C.P. 21259, Mexicali, Baja California, México.

Nov-2011

Página Web: www.gowanmexicana.com

Tel. 01 (686) 564-7500

E-mail: contacto@gowanmexicana.com



ENDOSULFAN 50 PH

Gowan
Endosulfan
50PH

Gowan
MEXICANA

- Atributos
- Beneficios
- Presentación
- Plagas
- Dosis
- Momento de Aplicación
- Recomendaciones en la Aplicación
- Compatibilidad

INSECTICIDA-ACARICIDA

ATRIBUTOS

- Es un Insecticida del Grupo Diester Sulfito Lábil o un Ester Sulfuroso de una Dietanolamina Cíclica Clorada.
- Ingrediente activo: Endosulfan conteniendo 500 gramos de i.a./Kilo.
- Formulado como Polvo Humectable.
- El modo de acción es diverso: es un insecticida de Contacto y Estomacal, a temperaturas mayores de 20 °C actúa una fase de vapor.
- Mecanismo de Acción: Actúa sobre el sistema nervioso central.
- Baja toxicidad para insectos benéficos, como las abejas y abejorros.

BENEFICIOS

- Insecticida útil por su modo de acción y por su baja toxicidad a fauna benéfica dentro del esquema de MIP.
- Amplio espectro sobre insectos Masticadores, Barrenadores, Picudos, Escamas, Chupadores y Ácaros.
- Por su baja toxicidad a las abejas, ideal en cultivos con polinización cruzada.

CON **ENDOSULFAN 50PH**,
NO HAY PLAGA QUE SE ESCONDA!!!



Presentación:

Bolsa aluminizada de 0.500 kilo.

Cultivos:

Algodón (1), Apio (14), Alfalfa (16), Berenjena (30), Cebada y Trigo (30), Crucíferas (15), Caña de Azúcar (30), Chile (3), Frijol (30), Manzana y Peral (7), Durazno y Chabacano (7), Fresa (5), Cucurbitáceas (S/L), Tabaco (6), Tomate y Tomatillo (S/L), Vid (S/L), Ciruela (15), Nogal (No aplicar después de que el pericarpio este abierto), Ornamentales (S/L).
() Intervalo de Seguridad.

Plagas:

Picudos: (*Hypera brunneipennis* (Boheman), *Anthonomus grandis* (Boheman), *Cholus morio*, *Metamasius sericeus*, *Sphenophorus* spp.); **Gusanos:** (*Alabama argilacea*, *Pectinophora gossypiella*, *Pieris* spp., *Leptohobia aripa*, *Pseudaletia unipuncta*, *Mocis latipes*, *Harrisima brillians* (B & Mc), *Anticarsia gemmatilis*, *Manduca sexta*, *M. quinquemeculata*, *Hyphantria cunea*); **Chinches:** (*Lygus* spp., *Creontia* spp., *C. rubrinervis*, *Dysdercus* spp., *Chlorochroa ligata*, *Nezara viridula*, *Murgantia histrionica*, *Gargaphia solani*, *Blissus lecopterus*, *Chlorochroa ligata*, *Leptodyctia tabida*, *Corytuca* sp., *Cytopeltis nonatus*, *Dicyphus minimus*); **Pulgas Saltonas:** (*Spanagonus albofasciatus*, *Pseudatomoscelis seriatus*, *Epitrix* spp., *Phylotreta* spp., *Psallus sariatus*, *Chaectonema* spp., *Halticus* spp.); **Trips:** (*Frankliniella* spp., *Thrips tabaci*, *Limothrips cerealium*, *Taeniothrips* sp., *Caliothrips fasciatus*, *C. phaseoli*); **Ácaros:** (*Tetranychus* spp., *Panonychus ulmi*, *Bryobia praetiosa*, *Eotetranychus lewisi*, *Oligonychus mexicanus*); **Chicharritas:** (*Empoasca* spp., *Aceroatogalia* spp., *Sogata* spp., *Dalbulus elimantus*, *Eutettix tenellus*, *Sogata* spp.); **Chapulines:** (*Melanoplus* spp., *Sphenarium* spp., *Brachysrola* spp.); **Barrenadores:** (*Chilo loftini*, *Diatraea* spp., *Corthylus* sp., *Acrobasis caryae*, *A. juglandis*, *Megacyliena erythropus*, *Chrysobothris distincta*, *Laspeyresia caryana*); **Palomilla Dorso de Diamante:** (*Plutella xyrostella*); **Palomilla de la Manzana:** (*Cydia pomonella*); **Mosca de la Raíz:** (*Hilemia* spp.); **Escamas:** (*Quadraspidiotus* spp., *Lepidosaphes mexicana*, *Melanaspis nigropuncta*, *Hemirlesia rapax*, *Parlotaria cinérea*, *Ceroplastes* sp.); **Frailecillos:** (*Macrodactylus* spp.); **Doradillas:** (*Diabrotica* spp.); **Mosca de la Ciruela:** (*Anastrepha mombin-praeoptans*).

Dosis: Aplicar de 0.5 a 3.5 kg/ha.

RSCO-INAC-0126-322-002-053

Gowan

GOWAN MEXICANA, S.A.P.I. DE C.V.

Calzada Cetys No. 2799, Edificio "B" Local 2 y 4, Colonia Rivera, C.P. 21259, Mexicali, Baja California, México.

Nov-2011

Página Web: www.gowanmexicana.com

Tel. 01 (686) 564-7500

E-mail: contacto@gowanmexicana.com



- Atributos
- Beneficios
- Presentaciones
- Plagas
- Dosis
- Momento de Aplicación
- Recomendaciones en la Aplicación
- Compatibilidad

INSECTICIDA

ATRIBUTOS

- Insecticida Organofosforado de contacto e ingestión.
- Ingrediente activo: Fosmet con 500 gramos de i.a./Kilo.
- Efectivo control de Coleópteros, Lepidópteros, Hemípteros (Escamas, Paratirozias y Psíidos) y otras plagas difíciles.
- Altamente efectivo sobre la fase adulta de los insectos.
- Buena acción de persistencia biológica.
- Formulado como Polvo Humectable.
- Empacado en una bolsa de aluminio conteniendo dos bolsas Hidrosolubles.
- Su mecanismo de Acción: Inhibe la actividad de la Acetil Colina en la zona sináptica del sistema nervioso.
- Categoría Toxicológica III: Moderadamente Tóxico

BENEFICIOS

- Por su baja acción sobre fauna benéfica, es recomendado para el Manejo Integrado de Plagas.
- Asegura el control, ya que es muy específico en su efectividad.
- Por su empaque, el manejo del producto es más seguro y facilita su dosificación.
- Es un insecticida seguro al momento de manejarlo y aplicarlo, por su baja toxicidad.
- Por su mecanismo de acción, es un producto útil dentro de cualquier programa de Manejo Integrado de Plagas.
- Un producto seguro para el control de plagas difíciles.



Presentación:

Bolsas aluminizada de 1.0 kg conteniendo dos bolsas Hidrosolubles de 500 gramos cada una.

Cultivos:

Algodón (21)
Manzano (7)
Vid (14)
() Intervalo de Seguridad.

Plagas:

Picudo del Algodón (*Anthonomus grandis*)
Palomilla de la Manzana (*Cydia pomonella*)
Piojo Harinoso (*Planococcus ficus*)

Dosis:

1.0 a 2.0 kg/ha.

PLAGAS DIFICILES ? CON IMIDAN 50PH

NO TANTO !!!

Momento de Aplicación:

Cuando aparezcan las primeras poblaciones del adulto del insecto. Dependiendo de la plaga, establecer trampeos para verificar la dinámica de población de la misma.

Recomendaciones en la Aplicación:

Antes de hacer la mezcla de tanque, verificar el pH del agua para que tenga un valor entre 5 y 6.

Compatibilidad:

Compatible con la mayoría de los productos usados en los cultivos registrados. No es compatible con productos que tengan cargas negativas o con productos de reacción alcalina.



- Atributos
- Beneficios
- Presentaciones
- Plagas
- Dosis
- Momento de Aplicación
- Recomendaciones en la Aplicación
- Compatibilidad

INSECTICIDA-ACARICIDA

ATRIBUTOS

- Es un Insecticida-Acaricida del Grupo de los Organofosforados.
- Ingrediente activo: Metamidofos con un contenido de 600 gramos de i.a./litro.
- Formulado como líquido miscible.
- Insecticida de amplio espectro de Contacto, Sistémico e Ingestión.
- Su mecanismo de acción es el de afectar el desempeño de la colinesterasa, en la zona sináptica del sistema nervioso central.

BENEFICIOS

- Por su amplio espectro sobre insectos Masticadores, Chinchas, Arañitas Rojas, Palomillas, Chapulines, Trips, Minadores, Pulgones, Mosquitas Blancas y Chupadores es una herramienta muy útil para el agricultor, al disminuir el costo de producción de los cultivos en donde cuenta con registro.
- Por su mecanismo de acción, es útil en la rotación de insecticidas o acaricidas para prevenir la resistencia.

Presentaciones:

Envase de 1.0 litro y garrafa de 10 litros.

Cultivos:

Alfalfa (10), Algodón (50), Berenjena (14), Brócoli (14), Col (35), Coliflor (28), Col de Bruselas (14), Chile (14), Soya (14), Melón (7), Pepino (7), Sandía (7), Papa (14), Tabaco (S/L), Jitomate (7).
() Intervalo de Seguridad.

Plagas:

Gusanos o Larvas de Lepidópteros: (*Spodoptera frugiperda*, *S. exigua*, *Colias auritheme*, *Agrotis ipsilon*, *A. malefida*, *Trichoplusia ni*, *Copitarsia consuetata*, *Pieris rapae*, *Leptophobia aripa*, *Periodroma saucia*, *Helicoverpa zea*,



H. virescens, *Estigmene acreae*, *Periodroma* spp., *Melittia* spp., *Anticarsia gemmatalis*, *Prodenia* spp., *Pseudoplusia includens*, *Elasmopalpus lingosellus*, *Manduca sexta*, *Feltia subterranea*, *Euxoa* spp.); **Chapulines y Grillos:** (*Acheta assimilis*, *Brachystola magna*, *Melanoplus* spp.); **Chicharritas:** (*Aceratagallia curvata*, *Empoasca* spp., *E. abrupta*, *Eutettix tenellus*); **Chinchas:** (*Lygus*, spp., *L. lineoralis*, *Dysdercus* spp., *Creontiades rubrinervis*, *C. debilis*, *Cyrtopeltis notatus*, *Chlorochroa ligata*, *Euschistus servus*, *E. varriolarius*, *Nezara viridula*, *Murgantia histrionica*, *Halticus* spp., *Dicyphus minimus*); **Pulga Saltona:** (*Spanagonicus albofasciatus*, *Phyllotreta* spp., *Epitrix* spp., *Chaetocnema* spp.); **Trips:** (*Thrips* spp., *T. tabaci*, *Frankliniella* spp., *F. tritici*, *F. occidentalis*); **Ácaros:** (*Tetranychus* spp., *T. cinnabarinus*, *Oligonychus mexicanus*); **Barrenadores:** (*Diaphania hyalinata*, *D. nitidalis*); **Doradillas:** (*Diabrotica variegata*, *D. balteate*, *D. duodecimpunctata*); **Pulgones:** (*Therioaphis maculata*, *Acrythosiphon pisum*, *Macrosiphum ruforhombis*, *M. tabaci*, *Brevicoryne brassicae*, *Myzus persicae*, *Aphis gossypii*); **Mosquita Blanca:** (*Trialeurodes vaporariorum*, *Bemisia tabaci*); **Minadores:** (*Liriomyza munda*); **Catarinita de la Papa:** (*Leptinotarsa undecemlineata*); **Palomillas:** (*Pthorimaea operculella*).



Momento de Aplicación:

Cuando aparezcan las primeras poblaciones de la plaga o cuando el umbral económico lo determine según cada especie.

Recomendaciones en la Aplicación:

No aplicar en horas de calor intenso. Se recomienda hacer las aplicaciones por la mañana.

Compatibilidad:

No mezclarlo con productos de fuerte reacción alcalina. Cuando se desconozca la compatibilidad de alguna mezcla de uso agrícola, deberá hacerse una prueba previa a su aplicación para evitar efectos fitotóxicos.

Fitotoxicidad:

En manzanos se ha observado que después de repetidas aplicaciones foliares se presenta una necrosis marginal en las hojas.

Dosis:

Aplicar de 0.750 a 1.5 l/ha.



PATEADOR 5 EC



Pateador 5EC



- Atributos
- Beneficios
- Presentaciones
- Plagas
- Dosis
- Momento de Aplicación
- Recomendaciones en la Aplicación
- Compatibilidad

INSECTICIDA

ATRIBUTOS

- Es un Insecticida del grupo de los Piretroides de Cuarta Generación.
- Ingrediente activo: Lambda Cyalotrina con 50 gramos de i.a./litro.
- Emulsión Concentrada formulada con ingredientes estables a temperaturas elevadas y a la acción de los rayos U.V.
- Insecticida de amplio espectro de Contacto, Ingestión y Repelencia.
- Provoca la inhibición de la alimentación y ofrece un efecto de repelencia, con efecto de derribe.
- El ingrediente activo, afecta la transmisión del impulso nervioso en el sistema nervioso central y periférico de la plaga.
- Para organismos de sangre caliente, la toxicidad es muy baja.
- Altamente efectivo contra larvas de Lepidópteros y Trips.

BENEFICIOS

- Insecticida útil para el MIP, por su modo de acción y por ser del grupo de piretroides.
- Amplio espectro sobre insectos masticadores, raspadores y chupadores.
- En niveles de población baja, suprime los ataques de Mosquitas Blancas, Picudos, Pulgones y Arañas Rojas.
- Por su baja toxicidad es muy seguro al momento de la aplicación y manejo.
- Al ser formulado con ingredientes estables a la temperatura y rayos U.V., su poder de persistencia es mayor que la mayoría de los piretroides, alrededor de 21 días, dependiendo del cultivo y de las condiciones climáticas.
- Por su acción repelente, es noble sobre organismos benéficos.



CON PATEADOR 5EC!!!

DESCONTAMOS AL ENEMIGO

Presentaciones:

Envases de 1.0 y 0.240 litros.

Cultivos:

Cebolla (14), Ajo (14), Maíz (15), Sorgo (15), Jitomate (5).
() Intervalo de Seguridad.

Plagas:

Trips	(<i>Thrips tabaci</i>)
Gusano Cogollero	(<i>Spodoptera frugiperda</i>)
Gusano del Fruto	(<i>Helicoverpa zea</i>)
Gusano Soldado	(<i>Spodoptera exigua</i>)

Dosis:

Cereales y Granos	200 a 300 ml/ha.
Hortalizas	500 a 700 ml/ha.

Momento de Aplicación:

Cuando aparezcan las primeras poblaciones del insecto o cuando el umbral económico lo determine según cada especie. Aplicarlo cuando se detecten las primeras oviposiciones de la plaga o cuando se presenten los primeros instares de desarrollo de la misma.

Recomendaciones en la Aplicación:

Aplicar con una solución de un pH cercano a un valor de 7, de preferencia por la mañana o por la tarde, para evitar altas temperaturas.

Compatibilidad:

Es compatible con la mayoría de ingredientes que hay en el mercado y que están registrados para los cultivos mencionados. No se debe mezclar con productos de reacción alcalina.

RSCO-INAC-0177-318-009-005



Nov-2011

GOWAN MEXICANA, S.A.P.I. DE C.V.

Calzada Cety's No. 2799, Edificio "B" Local 2 y 4, Colonia Rivera, C.P. 21259, Mexicali, Baja California, México.



PERMETRINA 500 CE



- Atributos
- Beneficios
- Presentaciones
- Plagas
- Dosis
- Momento de Aplicación
- Recomendaciones en la Aplicación
- Compatibilidad

INSECTICIDA

ATRIBUTOS

- Es un Insecticida del Grupo de los Piretroides.
- Ingrediente activo: Permetrina conteniendo 500 gramos de i.a/litro.
- Emulsión Concentrada formulada con ingredientes estables a temperaturas elevadas y a la acción de los rayos U.V.
- Insecticida de amplio espectro de Contacto e ingestión. Inhibe la alimentación y ofrece un efecto de repelencia, con efecto de derribe.
- El ingrediente activo, afecta la transmisión del impulso nervioso en el sistema nervioso central y periférico de la plaga.
- Para organismos de sangre caliente, la toxicidad es muy baja.
- Altamente efectivo contra larvas de Lepidópteros, Chinchas, Barrenadores y Mosquita Blanca.

BENEFICIOS

- Insecticida útil por su modo de acción y por ser del grupo de piretroides es útil en el MIP.
- Amplio espectro sobre insectos masticadores y chupadores.
- Por su baja toxicidad es muy seguro al momento de la aplicación.
- Por su acción repelente, es seguro a las abejas.
- Con tolerancia EPA para las principales Hortalizas cultivadas en nuestro país.



El Piretroide Ideal para los Frutales y las Hortalizas!!!

Presentaciones:

Envase de 0.950 y 0.240 litros.

Cultivos:

Algodón (14), Chile (3), Crucíferas (1), Esparrago (1), Espinaca (7), Apio (3), Jitomate (7), Lechuga (1), Maíz (1), Papa (7), Pastos (S/L), Sorgo (3), Soya (15), Cucurbitáceas (7), Peral y Manzano (1), Aguacate (14) y Durazno (14).

() Intervalo de Seguridad.

Plagas:

Chinchas: (*Lygus spp.*, *Creontiades rubrinervis*, *C. debilis*, *Murgantia histrionica*, *Nezara viridula*, *Euschistus servus*); **Gusanos:** (*Helicoverpa zea*, *H. virescens*, *Trichoplusia ni*, *Alabama argillacea*, *Estigmene acreae*, *Pectinophora gossypiella*, *Spodoptera exigua*, *Copitarsia consuetata*, *Pieris rapae*, *P. oleracea*, *Lepthophobia aripa*, *Keiferia lycopericella*, *Pseudoplusia includens*, *Anticarsia gemmatilis*); **Pulgas Saltonas:** (*Psallus seriatus*, *Spanagonicus albofasciatus*, *Phylotreta spp.*); **Palomillas:** (*Plutella xylostella*, *Pthorimaea operculella*, *Cydia pomonella*); **Minadores:** (*Liriomyza spp.*, *L. munda*, *L. pusilla*, *Gracillarea spp.*); **Barrenadores:** (*Zeadriatraea grandiosella*); **Mosca Pina o Salivazo:** (*Aeneolamia postica*, *Prosapia simulans*, *P. bicincta*); **Mosquita Blanca:** (*Aleurdicus dugesii*).

Dosis:

La Mayoría de los Cultivos	250 a 400 ml/ha.
Frutales	150 a 200 ml/ha.

Momento de la Aplicación:

Cuando aparezcan las primeras poblaciones del insecto o cuando el umbral económico lo determine según cada especie.

Recomendaciones en la Aplicación:

Aplicar con una solución de un pH cercano a un valor de 7, de preferencia por la mañana o por la tarde, para evitar altas temperaturas.

Compatibilidad:

No mezclar con productos de reacción alcalina.

RSCO-INAC-0156-339-009-049



GOWAN MEXICANA, S.A.P.I. DE C.V.

Calzada Cetys No. 2799, Edificio "B" Local 2 y 4, Colonia Rivera, C.P. 21259, Mexicali, Baja California, México.

Nov-2011

Página Web: www.gowanmexicana.com

Tel. 01 (686) 564-7500

E-mail: contacto@gowanmexicana.com



- Atributos
- Beneficios
- Presentaciones
- Plagas
- Dosis
- Momento de Aplicación
- Modo de Aplicación
- Tolerancias EPA
- Compatibilidad



INSECTICIDA

ATRIBUTOS

- Insecticida Sistémico del Grupo de los Cloronicotinilos.
- Ingrediente activo: Imidacloprid con 700 gramos de i.a./kilo.
- Efectivo contra insectos chupadores: Pulgones, Mosquita Blanca, Trips, Chinchas, Minadores, Piojos Harinosos, Escamas, Psílidos, Paratíozoa, Chicharritas, Chicharras.
- Insecticida específico que no afecta el desempeño de otros organismos polinizadores.
- Bajo impacto sobre fauna benéfica.
- Empacado en bolsas Hidrosolubles.
- Su penetración es rápida, por difusión.
- Mecanismo de Acción: Inhibe los receptores de la acetil colina en la región sináptica del sistema nervioso.
- Posee tolerancias EPA para los principales cultivos exportables.

BENEFICIOS

- Por su bajo efecto sobre fauna benéfica, es recomendado para el Manejo Integrado de Plagas.
- Asegura el control, ya que es muy específico en su modo de acción, inhibiendo la acción de la enzima acetil colina. Paraliza al insecto y muere por inanición.
- Por su empaque, el manejo del producto es más seguro y facilita su dosificación.
- Altamente efectivo para insectos chupadores por su característica de sistemicidad.
- Versatilidad en el método de aplicación.
- Una herramienta necesaria en el MIP, por su mecanismo de acción.
- Por su capacidad sistémica, la protección persiste en sus cultivos, sobretodo en las zonas de crecimiento.
- Útil en la agricultura dedicada al comercio exterior: Exportación.

Plagas complejas?

Picador 70PH las maneja!!!

Presentaciones:

Bolsa aluminizada de 0.500 kg, conteniendo dos Bolsas Hidrosolubles de 250 gramos cada una, y bolsa aluminizada con una Bolsa Hidrosoluble de 100 gramos.

Cultivos:

Solanáceas (21), Cucurbitáceas (21), Crucíferas (21), Rosal (S/L) y Vid (30).
() Intervalo de seguridad.

Plagas:

Mosquitas Blancas: (*Bemisia argentifolii*, *B. tabaci*, *Trialeurodes vaporariorum*);

Pulgones: (*Aphis gossypii*, *Brevicoryne brassicae*, *Macrosiphum rosae*);

Piojos Harinosos: (*Planococcus ficus*).

Dosis:

Solanáceas en General:	0.500 a 0.750 kg/ha.
Papa:	0.750 a 1.0 kg/ha.
Cucurbitáceas:	0.400 a 0.500 kg/ha.
Crucíferas:	0.250 a 0.500 kg/ha.
Rosal:	10 a 12.5 g/100 litros de agua.
Vid:	0.650 kg/ha.

Momento de Aplicación:

Cuando se presenten las primeras invasiones del insecto.

Modo de Aplicación:

Se puede aplicar al suelo al momento de la siembra o a la parte basal de la planta o, bien, al follaje. Así como inyectado en el sistema de irrigación. Antes del trasplante sumergiendo las charolas en solución.

Tolerancias EPA:

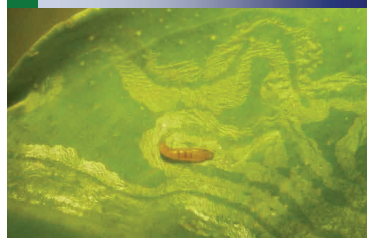
Tiene tolerancia EPA en los cultivos registrados: Papa, Jitomate, Chile, Tabaco, Calabaza, Calabacita, Pepino, Sandía, Frijol, Ejotero, Mango y Berenjena.

Compatibilidad:

Compatible con la mayoría de los productos con registro en estos cultivos. No mezclar con productos de reacción alcalina.



- Atributos
- Beneficios
- Presentaciones
- Plagas
- Dosis
- Momento de Aplicación
- Recomendaciones en la Aplicación
- Compatibilidad



LÍNEA ECOLÓGICA

ATRIBUTOS

- Insecticida de Origen Botánico de contacto e ingestión de Amplio Espectro.
- Ingrediente activo: Azadiractina 11.8 gramos de i.a./litro.
- Formulación 100 % natural, libre de Solventes, estable a la acción de los rayos U.V. Emulsión concentrada inodora.
- Insecticida de amplio espectro, con acción translaminar.
- Insecticida orgánico certificado por OMRI, IMO, RIOA, BFA.
- El modo de acción es diverso: inhibiendo el desarrollo del insecto o regulador de crecimiento, afectando su aparato digestivo o efecto anti-alimentario, reduce la oviposición y eclosión de huevecillos, altera el proceso de metamorfosis.
- No posee efecto de derribe, la plaga muere por inanición.
- Respeta la fauna benéfica.
- Su proceso de extracción es dirigido.
- Efectivo sobre Minadores, Lepidópteros, Áfidos o Pulgones, Mosquitas Blancas y Ácaros.

BENEFICIOS

- Por ser producto orgánico y ser un producto que respeta la fauna benéfica, se puede usar en agricultura convencional y agricultura orgánica.
- Por su acción biológica múltiple, es ideal para el MIP, ayudando o minimizando la resistencia de las plagas a los insecticidas.
- Por su acción translaminar es ideal para el combate de insectos chupadores y minadores.
- Predispone a los insectos a la acción de fauna benéfica y a la acción de otros insecticidas.
- El control de plagas es lento, pero muy efectivo.
- Por su estabilidad a los rayos UV, ofrece efectividad biológica prolongada.
- Es un insecticida de baja toxicidad con una categoría III.
- Altamente efectivo debido a que en el proceso de extracción se eliminan los compuestos que no poseen efectividad biológica.



El Insecticida Biológico, Naturalmente Efectivo !!!

Presentaciones:

Envase de 1.0 litro y garrafa de 10.0 litros.

Cultivos:

Solanáceas (S/L), Crucíferas, (S/L), Cucurbitáceas (S/L) y Rosal (S/L).

() Intervalo de Seguridad.

Plagas:

Pulgones (*Myzus persicae*, *Macrosiphum rosae*), Pulgón de la Col (*Brevicoryne brassicae*), Minador de la Hoja (*Liriomyza sativa*), Minador Serpentina del Chile (*Liriomyza munda*), Gusano Soldado (*Spodoptera exigua*), Mosquita Blanca (*Bemisia argentifolii*), Trips (*Frankliniella spp.*) y Araña Roja (*Tetranychus urticae*).

Dosis:

Minadores y Pulgones
Arañas Rojas y Trips
Minador del Chile y Mosquita Blanca
Larvas de Lepidópteros

De 0.5 a 1.5 l/ha.
De 1.0 a 2.0 l/ha.
De 1.0 a 3.0 l/ha.
De 2.0 a 3.0 l/ha.

Momento de Aplicación:

Cuando aparezcan las primeras poblaciones del insecto, de modo preventivo. De ser necesario, repita las aplicaciones a los 7 días.

Recomendaciones en la Aplicación:

Antes de hacer la aplicación, verificar el pH del agua para que tenga un valor de entre 5.5 y 6.5.

Compatibilidad:

No mezclar con productos de reacción alcalina, ni con compuestos de Nitrilo, Azinfos Metílico, Diazinón, Metidatió, Anilazina y Clorotalonil.

RSCO-INAC-0101B-311-009-001





IMPIDE

IMPIDE



- Atributos
- Beneficios
- Presentaciones
- Plagas
- Dosis
- Momento de Aplicación
- Recomendaciones en la Aplicación
- Compatibilidad

LÍNEA ECOLÓGICA

ATRIBUTOS

- Insecticida y Acaricida de contacto.
- Ingrediente activo: Sales Potásicas de Ácidos Grasos con 455.8 gramos de i.a./litro.
- Formulado como Líquido Soluble.
- Producto Orgánico de bajo impacto ambiental.
- Efectividad sobre todos los estadios de desarrollo biológico de las plagas.
- Por ser un producto orgánico, no tiene intervalo de seguridad.
- El periodo de re-entrada es de 4 horas.
- Se puede aplicar sobre los cultivos en cualquier etapa fenológica.
- Al aplicarse en mezcla con otros productos, incrementa la efectividad biológica de los productos mezclados, es decir es un sinergista.
- Su modo de acción es sobre la permeabilidad de las membranas celulares y el exoesqueleto, de la plaga, provocándole la muerte por deshidratación.
- Cuenta con Certificado **OMRI**
- Compuesto iónico con carga negativa.

BENEFICIOS

- Por su baja acción sobre fauna benéfica, es recomendado para el Manejo Integrado de Plagas.
- Por su modo de acción, aplicándolo solo es muy efectivo y en combinación actúa como sinergista de los otros productos.
- Es recomendado para disminuir problemas de resistencia adquirida hacia otros ingredientes activos, pues la plaga no puede ofrecer resistencia al modo de acción de **IMPIDE**.
- Es un insecticida-acaricida orgánico muy seguro en el momento de la aplicación, es ecológico y de bajo impacto ambiental.
- Es ideal para usarse en los programas de Inocuidad Alimentaria.
- Se puede aplicar el mismo día que se cosecha sin ninguna restricción, es decir, no tiene intervalo de seguridad a la cosecha.
- Funciona como adherente, penetrante y surfactante.
- Efectivo sobre Huevecillos, Ninfas y Adultos de las plagas mas dañinas para sus cultivos.



Severo con las Plagas, Suave con el Medio Ambiente !



Momento de Aplicación:

Cuando aparezcan las primeras oviposiciones o poblaciones del insecto o del ácaro. Cuando la temperatura no sea menor a 10 °C ni mayor a 33 °C.

Presentación:

Garrafa de 10.0 litros.

Cultivos:

Algodón (S/L), Jitomate (S/L), Berries (S/L), Fresas (S/L), Noche Buena (S/L).

() Intervalo de Seguridad.

Plagas:

Mosquita Blanca: (*Bemisia tabaci*, *L.*, *B. argentifolii*, *Trialeurodes vaporariorum*, *Dialeurodes citri*); **Araña Roja:** (*Tetranychus spp.*, *Panonychus citri*); **Psílido Asiático:** (*Diaphorina citri*); **Trips:** (*Scirtothrips citri*).

Dosis:

Al aplicarlo solo: 0.5 a 2.0 % v/v, algodón hasta 3.0 % v/v.

En aplicaciones de alto volumen dosificar de 2.0 a 4.0 l/ha.

Al aplicarlo en combinación con otros productos a una dosis de 1.0 a 2.0 l/ha, en este caso, **IMPIDE** provee un efecto de sinergia, incrementando, sustancialmente, la efectividad biológica.

Recomendaciones en la Aplicación:

Antes de hacer la aplicación, verificar el pH del agua para que tenga un valor de 7 y que no contenga metales disueltos en la misma. Si es necesario usar un ablandador de agua. Por ser un producto de contacto, asegure un buen cubrimiento foliar.

Compatibilidad:

No mezclarlo con productos que estén formulados como sólidos, aun y cuando, estos sean disueltos en el volumen de aplicación. No aplicarlo con ningún producto que contenga iones metálicos en su formulación o solución. Debido a que **IMPIDE** posee carga negativa, reaccionando con los mismos. No aplicarlo con fertilizantes foliares, ni fungicidas que contengan Cloro.

RSCO-INAC-0101W-303-052-049



Feb-2012

GOWAN MEXICANA, S.A.P.I. DE C.V.

Calzada Cetys No. 2799, Edificio "B" Local 2 y 4, Colonia Rivera, C.P. 21259, Mexicali, Baja California, México.



- Atributos
- Beneficios
- Presentación
- Plagas
- Dosis
- Momento de Aplicación
- Recomendaciones en la Aplicación
- Compatibilidad



LÍNEA ECOLÓGICA

ATRIBUTOS

- Es un Insecticida Inorgánico, formulado como Polvo Humectable.
- **Prokil Cryolite 96** es un insecticida de Contacto e Ingestión.
- Ingrediente activo: Aluminofluoruro de Sodio 542.9 gramos de i.a/kilo, impurezas de Azufre, Calcio y Dióxido de Silicato.
- Insecticida de amplio espectro, altamente efectivo para insectos masticadores, por su acción estomacal, el insecto deja de alimentarse y muere por inanición.
- La Criolita es de baja solubilidad.
- Su mecanismo de acción es por medio del ión Fluoruro, provocando la inhibición de enzimas estomacales que contienen Fe, Ca y Mg.
- Con tolerancias EPA en: Chile, Jitomate, Papa, Melón, Crucíferas, Uva, Cítricos, Kiwi.
- Categoría Toxicológica III: Moderadamente Tóxico.



Los Masticadores... por la Boca Mueren !

(*Plutella xylostella*, L.)
(*Spodoptera exigua*, Hübner)

BENEFICIOS

- Altamente efectivo, provocando la muerte al inactivar la asimilación de energía en el aparato digestivo.
- Insecticida útil por su modo de acción y por ser un insecticida inorgánico es útil en el MIP, que no favorece resistencia de los insectos a insecticidas.
- Amplio espectro sobre insectos masticadores, por su mecanismo de acción es un producto muy útil en el MIP.
- Por su baja solubilidad, es de baja toxicidad para mamíferos, incluyendo el hombre, sin embargo debe evitarse el contacto con el cuerpo.
- Es un producto de bajo impacto ambiental, por su poca o nula solubilidad.
- Altamente específico, pues actúa sobre insectos masticadores, evitando así, el efecto sobre insectos polinizadores.
- Seguro al momento de su aplicación y manejo.
- Una alternativa para cultivos de exportación.

Momento de Aplicación:

Cuando aparezcan las primeras poblaciones del insecto, en el caso de Crucíferas, cuando se encuentren 0.5 larvas por planta o más, desde el trasplante hasta los primeros 45 días. Posteriormente, cuando se encuentren 0.2 larvas por planta hasta el último corte. En Chile, al observar la emergencia de larvas de la primera ovipositura. Tiempo de re-entrada a campos tratados: 12 horas.

Recomendaciones en la Aplicación:

Aplicar con un volumen no menor de 400 l/ha de agua y dejar, al menos, 7 días entre cada aplicación. Como es un insecticida de contacto, debe realizarse un buen cubrimiento del cultivo. El pH del agua, al momento de hacer la mezcla de tanque, debe estar entre 4 y 7.5.

Compatibilidad:

Evite mezclarlo con productos que contengan calcio libre en su formulación, incluyendo fertilizantes foliares.

Presentación:

Sacos de 13.6 kilos.

Cultivos:

Crucíferas (7), Chile (14)
() Intervalo de Seguridad.

Plagas:

Palomilla Dorso de Diamante
Gusano Soldado

Dosis:

Se recomienda aplicar 20 gramos de **Prokil Cryolite 96** por cada litro de agua de la mezcla, siempre y cuando el equipo de aplicación sea el adecuado y contenga un agitador y un sistema de retorno de agua trabajando eficientemente. En general la dosis para Crucíferas es de 14 kg/ha, para Chile la dosis es de 11 a 14 kg/ha.



- Atributos
- Beneficios
- Presentaciones
- Plagas
- Dosis
- Momento de Aplicación
- Recomendaciones en la Aplicación
- Compatibilidad



LÍNEA ECOLÓGICA

ATRIBUTOS

- Surfactante Orgánico que actúa como Insecticida, Acaricida y Fungicida de Contacto.
- Es un Aceite Mineral Parafinado.
- Formulado como Aceite en Suspensión.
- Contiene 97.1 % v/v de Aceite Parafinado.
- Su punto de ebullición es más alto en comparación con los aceites agrícolas comúnmente usados en México.
- Aceite libre de Azufre.
- En su molécula posee una cadena de 23 carbonos.
- Es un Aceite certificado como Orgánico por OMRI.
- Es el único Aceite que posee un grado alimenticio en todo su proceso de elaboración.
- Respeta la actividad de la fauna benéfica.
- No tiene intervalo de espera a cosecha.
- Su mecanismo de acción es el de interferir en el intercambio gaseoso del insecto, ácaro u agente causal. Es decir, actúa por medio del proceso de la asfixia o sofocación.
- Se puede mezclar con otros plaguicidas, incrementando su efectividad biológica: **Sinergia.**

BENEFICIOS

- Producto Orgánico, efectivo contra una amplia gama de insectos, ácaros y enfermedades .
- Aceite fácil de dosificar y de mezclar, no requiere de ningún aditivo o emulsificante.
- Por ser un producto orgánico, es ideal para cultivos de alto valor y para productos de exportación.
- Su efectividad no se ve mermada al momento de aplicarlo, por no presentar una evaporación prematura, con mayor adherencia a la cutícula, protegiendo a otros plaguicidas de la acción del agua y de la luz solar.
- No es fitotóxico a las dosis recomendadas, por no tener azufre en su formulación.
- Altamente efectivo para el combate de plagas y enfermedades, por sus características químicas al poseer una cadena de 23 carbonos.
- Ideal en el MIP y MIE, porque controla todos los estadios y fases de desarrollo de las plagas y enfermedades, respetando la fauna benéfica.
- Por su mecanismo de acción, evita y disminuye los problemas de resistencia adquirida a plaguicidas.
- Funciona como un excelente sinergista cuando se combina con otros plaguicidas.
- Reduce el uso de plaguicidas en los cultivos, ofreciendo una alternativa más económica para el manejo de plagas y enfermedades.
- Sin problemas de residuos, por no requerir intervalo a cosecha.
- Se puede aplicar sobre cosechas que se consumen en fresco, al tener calidad de Grado Alimenticio.
- Confiere una barrera física entre las plagas, enfermedades y el cultivo.

La Solución Orgánica para la Agricultura Sustentable



Presentaciones:

Envase de 1.0 litro, garrafa de 20.0 litros y contenedor de 1,040 litros.

Cultivos:

Sin restricción por ser un surfactante-adherente.
() Intervalo de Seguridad.

Plagas:

Sinergista para el manejo de plagas como: Mosquita Blanca, Áfidos, Minadores, Chinchas, Paratirozias, Psílidos, Trips, Arañas Rojas, Aradores o Negrillas, Escamas, Cenicillas Polvorientas y Botritis.

Dosis:

Al aplicarlo solo: 0.5 a 2.0 % v/v.

En aplicaciones de alto volumen dosificar de 2.0 a 4.0 l/ha.

Al aplicarlo en mezcla con otros agroquímicos: 1.0 a 2.0 l/ha.

Momento de Aplicación:

Cuando aparezcan las primeras oviposiciones o poblaciones del insecto, del ácaro o los primeros síntomas de la enfermedad. En el caso de Trips, aplicar cuando la floración tenga un 25 % de flor abierta. Aplicar cuando la temperatura no sea menor a 10 °C ni mayor a 33 °C.

Recomendaciones en la Aplicación:

Por ser de contacto, es necesario aplicar el volumen de agua correcto para obtener una cobertura total. La presión de la aplicación debe ser mayor a 150 libras/pulgada cuadrada, para obtener un adecuado cubrimiento y tamaño de la gota de aspersión.

Compatibilidad:

No mezclarlo con productos que contengan Azufre en su formulación (ver etiqueta).





Nutri-Phite Calci-Phite

CALCI-PHITE®
0-14-5 8% Ca

Gowan
MEXICANA

- Atributos
- Beneficios
- Presentaciones
- Dosis
- Momento de Aplicación
- Recomendaciones en la Aplicación
- Compatibilidad



GoFert
Specialty Plant Nutrition

FERTILIZANTES FOLIARES DE ESPECIALIDAD

ATRIBUTOS

- Fertilizante foliar a base de fosfito de potasio y calcio 00-14-05+8 Ca.
- Su modo de acción se basa en la bioestimulación del metabolismo secundario de las plantas incrementando los niveles endógenos de fitoalexinas, ácidos carboxílicos, antocianos entre otros metabolitos.
- Inhibe la fosforilación oxidativa de hongos del género Oomycetes.
- Aporta nitrógeno, fósforo, potasio, calcio rápidamente disponible para la planta.
- Contiene agentes estabilizantes orgánicos los que permiten que el producto no pierda ingrediente activo ni efectividad al oxidarse (pasar de fosfito a fosfato). Además otorgan una penetración mucho más rápida a la planta que cualquier otro producto similar.
- Es el único fosfito el cual su proceso de fabricación esta patentado.
- Sistemicidad basipétala y acropétala.

BENEFICIOS

- Al estimular la generación de fitoalexinas en las plantas, estas mantienen un mayor umbral de autoinmunidad frente a enfermedades.
- Aumenta la síntesis de color en frutos de variedades de color.
- Buen efecto contra hongos Oomycetes como *Phytophthora*, *Phytmium*, *Plasmopara* (*Peronospora*).
- Los aportes de fósforo mantienen a plena funcionalidad los sistemas metabólicos de la planta donde interviene en los procesos de transferencia de energía.
- El calcio estabiliza las cadenas pépticas otorgando una mejor y mayor vida de anaquel previniendo fisiopatías o desórdenes de postcosecha. Disminuye los efectos del stress oxidativo provocados por radicales libres oxigenados estabilizando también las membranas celulares.
- Además de la función metabólica de **Calci-Phite** en la planta, el producto aporta calcio rápidamente disponible para la planta y para el fruto.

Incrementando Rendimiento y Calidad

Momento de Aplicación:

Cualquier momento durante el cultivo es apropiado para mantener las defensas de la planta. Particularmente **Calci-Phite** es indicado para aplicaciones foliares con fruta recién amarrada, momento en el cual los frutos tienen una mayor absorción mineral, sobre todo de calcio un elemento más bien poco móvil (inmóvil en el floema).

Recomendaciones en la Aplicación:

Se recomienda tener calibrados los equipos de aplicación terrestre con manómetros de baja escala y boquillas de cono hueco en lo posible de cerámica (Teejet - Albus) con una presión equivalente a 14 bar (150 psi aproximadamente), recomendación válida para varios tipos de productos de aplicación aérea. Aplicar procurando un buen cubrimiento.

Compatibilidad:

Es compatible con la mayoría de los productos registrados excepto con los de reacción alcalina. No mezclar con productos a base de cobre, azufre ni con productos de formulación emulsión concentrada.

Presentaciones:

Envase de 1.0 litro y garrafa de 10.0 litros.

Cultivos:

Frutales, Hortalizas y Cultivos Anuales.

Dosis:

De 2.0 a 4.0 l/ha dependiendo el área foliar del cultivo.

Fabricado por:



Distribuido exclusivamente para México por Gowan Mexicana.

RSCO-096/II/07

Gowan

Nov-2011

GOWAN MEXICANA, S.A.P.I. DE C.V.

Calzada Cety's No. 2799, Edificio "B" Local 2 y 4, Colonia Rivera, C.P. 21259, Mexicali, Baja California, México.



- Atributos
- Beneficios
- Presentaciones
- Dosis
- Momento de Aplicación
- Recomendaciones en la Aplicación
- Compatibilidad



GoFert
Specialty Plant Nutrition

FERTILIZANTES FOLIARES DE ESPECIALIDAD

ATRIBUTOS

- Fertilizante para fertirrigación base ácido fosforoso 00-60-00, el fosfito de más alta concentración de fósforo en el mercado, seguro de aplicar.
- Su modo de acción se basa en la bioestimulación del metabolismo secundario de las plantas incrementando los niveles endógenos de fitoalexinas, ácidos carboxílicos, antocianos entre otros metabolitos.
- Inhibe la fosforilación oxidativa de hongos del género Oomycetes.
- Contiene agentes estabilizantes orgánicos los que permiten que el producto no pierda ingrediente activo ni efectividad al oxidarse (pasar de fosfito a fosfato).
- Disminuye el gasto energético de la planta para absorber nutrientes desde el suelo incrementando la absorción.
- Es el único fosfito el cual su proceso de fabricación esta patentado.
- Sistemicidad basipétala y acropétala.

BENEFICIOS

- Al estimular la generación de fitoalexinas en las plantas, estas mantienen un mayor umbral de autoinmunidad frente a enfermedades.
- Aumenta la síntesis de color en frutos de variedades de color.
- Buen efecto contra hongos Oomycetes como *Phytophthora*, *Phytmium*, *Plasmopara* (*Peronospora*).
- Los aportes de fósforo mantienen a plena funcionalidad los sistemas metabólicos de la planta donde interviene en los procesos de transferencia de energía.
- La aplicación de **Hi-Grade** a través de los sistemas presurizados permite colaborar con la planta a mantener una rizósfera de tendencia ácida permitiendo é incrementando la absorción de nutrientes fundamentales como fósforo y microelementos.
- Reemplaza efectivamente al ácido fosfórico en fertirrigación, pero con las ventajas de un fosfito y sus efectos fisiológicos.

Incrementando Rendimiento y Calidad

Momento de Aplicación:

Cualquier momento durante el cultivo es apropiado para mantener las defensas de la planta. **Hi Grade** puede aplicarse durante toda la duración del cultivo vía fertirrigación.

Recomendaciones en la Aplicación:

Producto diseñado y recomendado sólo para ser usado sólo en sistemas de riego presurizado, como es goteo o microaspersión. Se agrega directamente al estanque del ácido.

Compatibilidad:

Es compatible con todos los fertilizantes usados comúnmente en fertirrigación. No mezclar directamente en el mismo estanque con productos base calcio.

Presentaciones:

Garrafa de 5.0 litros y contenedor de 1,000 litros.

Cultivos:

Frutales y Hortalizas, con riego por cinta/goteo-microaspersión.

Dosis:

Las dosis dependerán del pH del agua de riego. En general, las dosis son equivalentes a un 1/10 de la dosificación del ácido fosfórico.

Fabricado por:



Distribuido exclusivamente para México por Gowan Mexicana.

RSCO-015/III/05

Gowan[®]

Nov-2011

GOWAN MEXICANA, S.A.P.I. DE C.V.

Calzada Cety No. 2799, Edificio "B" Local 2 y 4, Colonia Rivera, C.P. 21259, Mexicali, Baja California, México.



- Atributos
- Beneficios
- Presentaciones
- Dosis
- Momento de Aplicación
- Recomendaciones en la Aplicación
- Compatibilidad



GoFert
Specialty Plant Nutrition

FERTILIZANTES FOLIARES DE ESPECIALIDAD

ATRIBUTOS

- Fertilizante foliar a base de fosfito de potasio 02-40-16, el fosfito de más alta concentración de fósforo de aplicación foliar en el mercado seguro de usar.
- Su modo de acción se basa en la bioestimulación del metabolismo secundario de las plantas incrementando los niveles endógenos de fitoalexinas, ácidos carboxílicos, antocianos entre otros metabolitos.
- Inhibe la fosforilación oxidativa de hongos del género Oomycetes.
- Aporta fósforo y potasio rápidamente disponible para la planta.
- Contiene agentes estabilizantes orgánicos los que permiten que el producto no pierda ingrediente activo ni efectividad al oxidarse (pasar de fosfito a fosfato). Además otorgan una penetración mucho más rápida a la planta que cualquier otro producto similar.
- Es el único fosfito el cual su proceso de fabricación esta patentado.
- Sistemicidad basipétala y acropétala.

BENEFICIOS

- Al estimular la generación de fitoalexinas en las plantas, estas mantienen un mayor umbral de autoinmunidad frente a enfermedades.
- Aumenta la síntesis de color en frutos de variedades de color.
- Buen efecto contra hongos Oomycetes como *Phytophthora*, *Phyium*, *Plasmopara* (*Peronospora*).
- Los aportes de fósforo mantienen a plena funcionalidad los sistemas metabólicos de la planta donde interviene en los procesos de transferencia de energía.
- Los aportes de potasio mantienen la actividad de alrededor de 60 sistemas enzimáticos de la planta. El potasio también incrementa el flujo floemático lo que resulta en mayor acumulación de azúcares, color y mayor calibre en frutos. Optimiza los parámetros de calidad. interviene en la regulación hídrica de la planta al actuar directamente en la apertura y cierre de estomas disminuyendo los efectos del stress hídrico.

Incrementando Rendimiento y Calidad

Presentaciones:

Envase de 1.0 litro y garrafa de 10.0 litros.

Cultivos:

Frutales, Hortalizas y Cultivos Anuales.

Dosis:

De 2.0 a 4.0 l/ha dependiendo el área foliar del cultivo. En inyecciones al tronco usar una solución concentrada del producto al 20%.

Fabricado por:



Distribuido exclusivamente para México por Gowan Mexicana.

Momento de Aplicación:

Cualquier momento durante el cultivo es apropiado para mantener las defensas de la planta. Particularmente Magnum se recomienda en inicio de crecimiento vegetativo prefloración para aumentar el amarre. En inyecciones al tronco (control de Tristeza en aguacate) la época propicia en inicio de crecimiento vegetativo.

Recomendaciones en la Aplicación:

Se recomienda tener calibrados los equipos de aplicación terrestre con manómetros de baja escala y boquillas de cono hueco en lo posible de cerámica (Teejet-Albuz) con una presión equivalente a 14 bar (150 psi aproximadamente), recomendación válida para varios tipos de productos de aplicación aérea. Aplicar procurando un buen cubrimiento.

En inyección al cuello, el número de inyecciones depende de los metros de diámetro de copa promedio (1 inyección/metro). Broca recomendada 3/16".

Compatibilidad:

Es compatible con la mayoría de los productos registrados excepto con los de reacción alcalina. No mezclar con productos a base de cobre ni con productos de formulación emulsión concentrada.



- Atributos
- Beneficios
- Presentaciones
- Dosis
- Momento de Aplicación
- Recomendaciones en la Aplicación
- Compatibilidad



GoFert
Specialty Plant Nutrition

FERTILIZANTES FOLIARES DE ESPECIALIDAD

ATRIBUTOS

- Fertilizante foliar a base de fosfito de potasio 00-28-26.
- Su modo de acción se basa en la bioestimulación del metabolismo secundario de las plantas incrementando los niveles endógenos de fitoalexinas, ácidos carboxílicos, antocianos entre otros metabolitos.
- Inhibe la fosforilación oxidativa de hongos del género Oomycetes.
- Aporta fósforo y potasio rápidamente disponible para la planta.
- Contiene agentes estabilizantes orgánicos los que permiten que el producto no pierda ingrediente activo ni efectividad al oxidarse (pasar de fosfito a fosfato). Además otorgan una penetración mucho más rápida a la planta que cualquier otro producto similar.
- Es el único fosfito el cual su proceso de fabricación esta patentado.
- Sistemicidad basipétala y acropétala.

BENEFICIOS

- Al estimular la generación de fitoalexinas en las plantas, estas mantienen un mayor umbral de autoinmunidad frente a enfermedades.
- Aumenta la síntesis de color en frutos de variedades de color.
- Buen efecto contra hongos Oomycetes como *Phytophthora*, *Phytium*, *Plasmopara* (*Peronospora*).
- Los aportes de fósforo mantienen a plena funcionalidad los sistemas metabólicos de la planta donde interviene en los procesos de transferencia de energía.
- Los aportes de potasio mantienen la actividad de alrededor de 60 sistemas enzimáticos de la planta. El potasio también incrementa el flujo floemático lo que resulta en mayor acumulación de azúcares, color y mayor calibre en frutos. Optimiza los parámetros de calidad. Interviene en la regulación hídrica de la planta al actuar directamente en la apertura y cierre de estomas disminuyendo los efectos del stress hídrico.

Incrementando Rendimiento y Calidad

Momento de Aplicación:

Cualquier momento durante el cultivo es apropiado para mantener las defensas de la planta. Particularmente **Nutri-Phite P+K** se recomienda además durante la época de maduración de fruta por los efectos benéficos de potasio sobre los parámetros de calidad.

Recomendaciones en la Aplicación:

Se recomienda tener calibrados los equipos de aplicación terrestre con manómetros de baja escala y boquillas de cono hueco en lo posible de cerámica (Teejet-Albuz) con una presión equivalente a 14 bar (150 psi aproximadamente), recomendación válida para varios tipos de productos de aplicación aérea. Aplicar procurando un buen cubrimiento.

Compatibilidad:

Es compatible con la mayoría de los productos registrados excepto con los de reacción alcalina. No mezclar con productos a base de cobre ni con productos de formulación emulsión concentrada.

Presentaciones:

Envase de 1.0 litro, garrafa de 5.0 litros y contenedor de 1,000 litros.

Cultivos:

Frutales, Hortalizas y Cultivos Anuales.

Dosis:

De 2.0 a 4.0 l/ha dependiendo el área foliar del cultivo.

Fabricado por:



Distribuido exclusivamente para México por Gowan Mexicana.

RSCO-0169/IX/97

Gowan[®]

Nov-2011



REGULADORES DE CRECIMIENTO

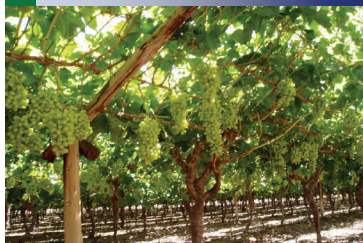
- Atributos
- Mecanismo de Acción
- Beneficios
- Presentación
- Cultivos
- Dosis
- Momento de Aplicación
- Recomendaciones en la Aplicación
- Compatibilidad

ATRIBUTOS

- Regulador de crecimiento como compensador de horas frío en frutales y vides.
- Ingrediente activo: Cianamida hidrogenada, conteniendo 500 g/l de ingrediente activo.
- Familia Química: Amidas.
- Modo de Acción: Aplicado durante la etapa de reposo vegetativo interrumpe la dormancia, desencadenando una serie de procesos internos que estimulan y uniformizan la brotación de las yemas en frutales caducifolios.

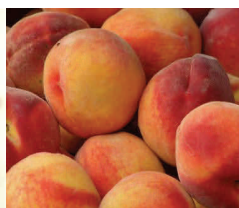
MECANISMO DE ACCIÓN

La cianamida tienen un efecto en la inhibición de la enzima catalasa la cuál protege a la célula del daño por stress oxidativo en la membrana celular desdoblado los peróxidos (H₂O₂). Cuando se inhibe esta enzima, se elevan los niveles de peróxido en la célula. Este aumento en los niveles de H₂O₂ inicia un proceso de transducción de señales, donde se activa la producción de pentosa fosfatasa y acelera el mecanismo de respiración alterna de las células donde el aumento en los niveles de H₂O₂ provocaría alteraciones respiratorias transitorias inhibiendo enzimas de la glicolisis y del ciclo de los Ácidos Tricarboxílicos (TCA), favoreciéndose de este modo la vía fermentativa y provocando además una reorientación del flujo de carbono hacia el ciclo de las pentosas, que finalmente resulta en el fin del estado de endodormancia de las yemas producido por condiciones ambientales adversas (frío), y así bajo condiciones ambientales favorables iniciar la brotación.



BENEFICIOS

- Estimula y uniformiza la brotación de las yemas.
- Uniformiza la floración y amarre de frutos.
- Lo anterior facilita los manejos agronómicos como raleo y concentra la cosecha.



Presentación:

Garrafa de 20.0 litros.

Cultivos:

Vid, Manzano, Nogal Pecanero y de Castilla, Durazno y Ciruelo.

Dosis:

Concentraciones que varían entre 1.5 a 7 % en los diferentes cultivos.

Momento de la Aplicación:

Desde después de poda hasta 30 días antes de la fecha de brotación estimada en los diferentes frutales donde se recomienda su uso. Consulte a nuestro Departamento Técnico.

Compatibilidad:

Se recomienda no aplicar el producto en mezcla con otros productos. Sólo combinaciones con coadyuvantes del tipo organosiliconado. Mantener intervalos de 7 días antes o después de una aplicación de aceite.



REGULADORES DE CRECIMIENTO

- Atributos
- Beneficios
- Presentación
- Cultivos
- Dosis
- Momento de Aplicación
- Recomendaciones en la Aplicación
- Compatibilidad

ATRIBUTOS

- Regulador del Crecimiento Vegetal para uso en Algodonero.
- Ingrediente activo: Cloruro de Mepiquat con un contenido de 42 gramos de i.a./litro.
- Formulado como Solución Acuosa.
- Actúa como regulador fisiológico con acción sistémica, penetra por vía foliar y se trasloca a los puntos de crecimientos.
- Reduce la tasa de crecimiento vegetativo del tallo principal no deseable en el Algodón.
- Acorta los entrenudos lo cual restringe el crecimiento vertical y horizontal de la planta y provoca que las hojas tomen un tono verde oscuro intenso.

BENEFICIOS

- Al evitar el crecimiento excesivo, le da mejor estructura y forma una planta más abierta, lo que permite la penetración de luz hasta las partes bajas mejorando la eficiencia fotosintética.
- Mejor retención de bellotas y más sanas en las ramas inferiores.
- Acorta el ciclo vegetativo de las variedades de Algodón de ciclo largo o intermedio.
- Permite uniformizar la altura de las plantas lo cual facilita y hace más eficiente las labores de la cosecha.
- Facilita la defoliación.



Presentación:

Envase de 1.0 litro.

Cultivos:

Algodón.

Dosis:

Se recomienda aplicar 0.5 a 1.5 l/ha

Momento de Aplicación:

Se pueden realizar 2 aplicaciones con dosis altas:

0.5 a 1.5 l/ha Aplicar cuando el Algodón tenga de 7 a 10 Flores/10 m de hilera.
 0.5 l/ha Aplicar 3 a 4 semanas después de la primera.

También se pueden hacer Aplicaciones Múltiples a dosis bajas:

0.125 a 0.250 l/ha Plantas en crecimiento y con cuadros del tamaño de fósforo.
 0.125 a 0.250 l/ha Aplicar 7 a 18 días después, cuando reinicie el crecimiento.
 0.125 a 0.500 l/ha Aplicar 7 a 18 días después, cuando reinicie el crecimiento.
 0.125 a 0.500 l/ha Aplicar 7 a 18 días después, cuando reinicie el crecimiento.

La Mejor Herramienta para una Mejor Cosecha



Recomendaciones en la Aplicación:

Cuando se hacen 2 aplicaciones, se debe usar la dosis alta (1.5 l/ha) cuando hay humedad y condiciones favorables para el crecimiento vigoroso, y la altura de las plantas debe ser de 50 y 70 centímetros. Se puede aplicar también con plantas de 60 centímetros y cuando las flores aún no están abiertas.

En el caso de Aplicaciones Múltiples la variedad de Algodón debe ser de alto potencial, bajo riego y o buena precipitación pluvial.

Compatibilidad:

Por su formulación base agua, **Regulex** es compatible con la mayoría de los Insecticidas y Acaricidas actualmente usados, recomendados y registrados en Algodón. En general también es compatible con fertilizantes foliares, sin embargo, nos se recomienda mezclarlos cuando hay condiciones extremas con altas temperaturas.



- Atributos
- Beneficios
- Presentaciones
- Dosis
- Momento de Aplicación
- Recomendaciones en la Aplicación
- Compatibilidad

MEJORADOR DE SUELOS

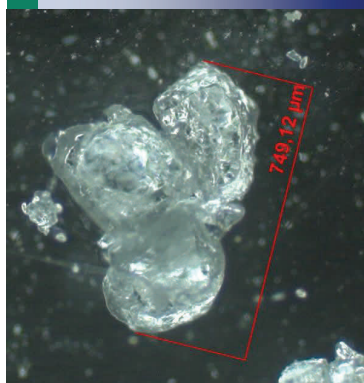
ATRIBUTOS

- Es un Polifosfato altamente soluble en agua (hidrófilo), especialmente diseñado para mejorar la estructura del suelo mediante la formación de agregados más estables con las partículas de arcilla y limo.
- Polímero derivado de Trifosfato Pentasódico, conteniendo 554 gramos de fósforo asimilable (P_2O_5) por kilo.
- Disminuye la tensión de la superficie del agua, mejorando así su penetración en el suelo.
- Mecanismo de Acción: Afecta las propiedades químicas y físicas del suelo.
- Aumenta la cantidad de Calcio intercambiable del suelo y solubiliza el Sodio, disminuyendo el exceso de este elemento en suelos salino-sódicos y sódicos.
- Aumenta la CIC.
- Promueve la formación de agregados del suelo.
- Aumenta la porosidad, aireación e infiltración del agua en suelos compactos por exceso de sodio.
- Aumenta la capacidad de retención de humedad en el suelo.
- No es nocivo para el medio ambiente, es totalmente biodegradable y no se acumula en el suelo, se degrada a ión ortofosfato que es la forma más simple de Fósforo y es como puede ser asimilado por las plantas.

BENEFICIOS

- Mejora la aireación y drenaje de los suelos, descompactándolos.
- Mejora la distribución del agua de riego.
- Aumenta la disponibilidad de los fertilizantes que el suelo contiene, al desbloquearlos.
- Facilita la eliminación de sodio en los suelos Agrícolas.
- Disminuye la concentración de sales en el suelo.
- Su dosificación baja facilita la aplicación, transporte y almacenaje del producto.
- Mejora las propiedades físicas de los suelos, al formar agregados.
- Se aplica con cualquier sistema de riego, manteniendo limpias y desbloqueadas las líneas de riego.

La Mejor Alternativa para corregir los problemas de Compactación y el Exceso de Sales en los Suelos Agrícolas.



CRISTAL DE REGENSOIL (0.5 a 1.0 mm)

Presentación:
Bolsa de 3 kg conteniendo 3 bolsas de 1.0 kg cada una.

Cultivos:
Hortalizas, Frutales, Cultivos Industriales y Ornamentales. En zonas de Suelos Ácidos, con problemas de Sales o Suelos Compactados.

Dosis:	
Suelos Ligeramente Salinos	0.5 a 1.0 kg/ha
Suelos Moderadamente Salinos	1.0 a 2.0 kg/ha
Suelos Ácidos	1.5 a 2.0 kg/ha
Suelos Salinos y Salinos Sódicos	2.0 a 3.0 Kg/ha



Momento de Aplicación:

Cultivos Anuales: Hacer un mínimo de 3 aplicaciones cada 15 a 20 días, a partir del primer riego después de la siembra o trasplante.

Cultivos Perennes: Hacer un mínimo de 3 aplicaciones cada 15 a 20 días, la primera aplicación hacerla 10 días antes de la brotación de primavera.

Recomendaciones en la Aplicación:

Al aplicarlo en el sistema de riego, la aplicación debe hacerse en el último tercio del tiempo de irrigación, para que el producto quede ubicado en la rizósfera. Al aplicarse como aspersión sobre el suelo, hacerlo en la zona donde se presume, se localizan la mayor cantidad de raíces del cultivo.

Compatibilidad:

REGENSOIL-WP es compatible con la mayoría de los fertilizantes y productos usados en el suelo. Realice una prueba en tanque, con las proporciones requeridas para asegurar la compatibilidad.



- Atributos
- Beneficios
- Presentación
- Cultivos
- Dosis
- Momento de Aplicación
- Recomendaciones en la Aplicación
- Compatibilidad

COADYUVANTE



ATRIBUTOS

- ♣ Surfactante-Penetrante de alta pureza y concentración.
- ♣ Ingrediente activo: Concentrado de Aceite Metilado de Soya, Alta Fructuosa de Jarabe de Maíz y Esteres Grasos con un contenido de 920 gramos de i.a./litro.
- ♣ Coadyuvante usado a bajas dosis comparado con productos homólogos en el mercado.
- ♣ Favorece la humectación, dispersión y penetración de los herbicidas sistémicos e insecticidas y fungicidas sistémicos y translaminares sobre la superficie de la hoja.
- ♣ Formula patentada que incorpora una tecnología de Alta Fructosa de Jarabe de Maíz.

BENEFICIOS

- ♣ Coadyuvante altamente efectivo a bajas dosis en la mezcla de tanque con herbicidas sistémicos e insecticidas y fungicidas sistémicos y translaminares.
- ♣ Menor impacto en el ambiente debido a las bajas dosis de uso como coadyuvante y a la optimización de las dosis de los plaguicidas.
- ♣ Acelera la penetración cuticular y el efecto sobre las malezas cuando es utilizado con herbicidas sistémicos post-emergentes.
- ♣ Maximiza la traslocación (movilidad) de los herbicidas sistémicos e insecticidas y fungicidas sistémicos y translaminares dentro de la planta dando como resultado un control más contundente.
- ♣ En mezcla con herbicidas sistémicos mejora el efecto sobre malezas de difícil control.



Presentación:

Envase de 500 mililitros.

Cultivos:

Se puede utilizar en los cultivos en los que tengan registro y autorización de uso los herbicidas sistémicos e insecticidas y fungicidas sistémicos y translaminares con los cuales se va a realizar la mezcla.

SurfMax 920 es un coadyuvante muy versátil en su uso en mezcla con herbicidas sistémicos post-emergentes que mejora el desempeño de los mismos sobre el complejo de malezas, tanto gramíneas como hojas anchas y especialmente sobre malezas de difícil control.

Dosis:

Se recomienda aplicar de 500 a 750 mililitros por hectárea. Se recomienda utilizar la dosis alta en presencia de malezas difíciles.

El vehículo más efectivo para mejorar la penetración de los herbicidas sistémicos e insecticidas y fungicidas sistémicos y translaminares



Momento de Aplicación:

La aplicación estará determinada por el momento de aplicación del plaguicida sistémico o translaminar a utilizar. Cuando es utilizado con herbicidas sistémicos post-emergentes es muy importante considerar que los mejores controles de las malezas se logran cuando estas tienen una altura menor a 10 centímetros y están en crecimiento activo.

Recomendaciones en la Aplicación:

Llene el tanque de aplicación con agua hasta la mitad del volumen de agua a utilizar, adicione la dosis del plaguicida manteniendo la mezcla en agitación, adicione la dosis de **SurfMax 920**, llene el tanque de aplicación con el agua restante y mantenga la agitación.

Compatibilidad:

Es compatible con la mayoría de los herbicidas sistémicos e insecticidas y fungicidas sistémicos y translaminares actualmente usados, recomendados y registrados en los cultivos autorizados en la etiqueta.